



# ДИЗАЙН-ПРОЕКТ КВАРТИРЫ

г. Ростов-на-Дону, пер. Крепостной, д.108

Разработала  
Дизайнер-архитектор: Дьяченко А.В.

ООО "Лайт-Строй"




Ростов-на-Дону  
2021г.

## Ведомость рабочих чертежей основного комплекта

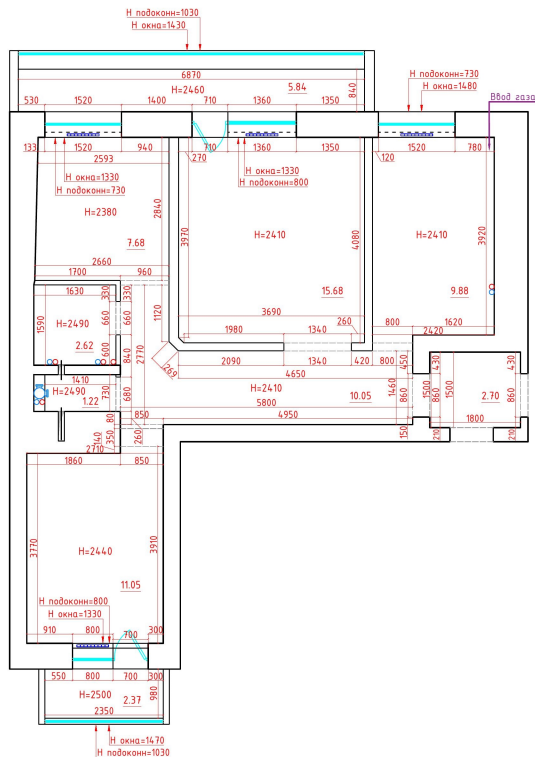
Лист	Наименование	Масштаб
1	Обмерный план	М 1:50
2	План расстановки мебели и оборудования	М 1:50
3	План расстановки мебели и оборудования с габаритными размерами	М 1:50
4	План демонтируемых конструкций	М 1:50
5	План возводимых конструкций с маркировкой дверных проёмов	М 1:50
6	План размещения сантехнического оборудования	М 1:50
7	План полов с указанием типа напольных покрытий и площадей	М 1:50
8	План потолков с указанием типа используемых материалов. Разрезы. Узлы	М 1:50
9	План размещения осветительных приборов. Привязки выпусков освещения	М 1:50
10	План привязки выключателей с указанием групп светильников	М 1:50
11	План электрики и электровыводов с привязками	М 1:50
12	Развёртки пом. №6 (ванная комната) с указанием типа отделочных материалов	М 1:50
13	Развёртки пом. №7 (туалет) с указанием типа отделочных материалов	М 1:50
14	Развёртки стен с декором. Спецификация заполнения дверных проёмов	М 1:50
15	План расстановки кухонной мебели	М 1:25
16	Схема отделки помещений	М 1:50
17-26	3D-визуализации помещений	

**Примечания:**

1. На чертежах все привязки указан в "мм" от УЧП (уровня чистого пола), если не указано иное.
2. 150\*, Размер указан для справки. Корректировка по месту.
3. Привязки по электрооборудованию (светильники, розетки и пр.) даны до оси прибора.
4. Дизайн-проект разработан с учётом черновых обмеров. При изменении первоначальных условий все вопросы дополнительно согласовывать.  
До начала работ уведомить дизайнера о расхождении привязок более, чем на 50мм.  
(Корректировки в рамках АН)

						АР			
						г. Ростов-на-Дону, пер. Крепостной, д.108			
<i>Изм</i>	<i>Кол.уч</i>	<i>Лист</i>	<i>№ док.</i>	<i>Подпись</i>	<i>Дата</i>				
						Разработка дизайн-проекта квартиры	<i>Стадия</i>	<i>Лист</i>	<i>Листов</i>
<i>Заказчик</i>					2021		Р	ОД	
<i>Разработ.</i>		<i>Дьяченко А.В</i>			2021				
						Ведомость чертежей	ООО "Лайт-Строй"		
									


# Обмерный план



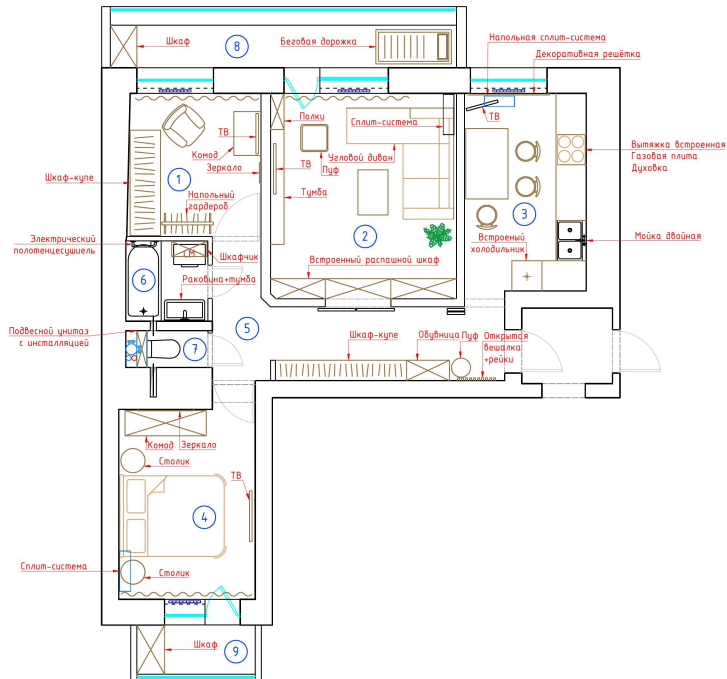
Общая площадь: S=69,09 кв.м  
 Проектируемая площадь: S=69,09 кв.м  
 1 этаж

**Примечание:**


1. Все размеры и высоты даны по существующей отделке с учётом кривизны стен;
2. Глубина откосов = 23-24см.

						АР			
						г. Ростов-на-Дону, пер. Крепостной, д.108			
<i>Изм</i>	<i>Кол.уч</i>	<i>Лист</i>	<i>№ док</i>	<i>Подпись</i>	<i>Дата</i>	Разработка дизайн-проекта квартиры	<i>Стадия</i>	<i>Лист</i>	<i>Листов</i>
<i>Заказчик</i>					2021		Р	1	
<i>Разработ.</i>	Дьяченко А.В.				2021				
						Обмерный план М 1:50	000 "Лайт-Строй"		
									

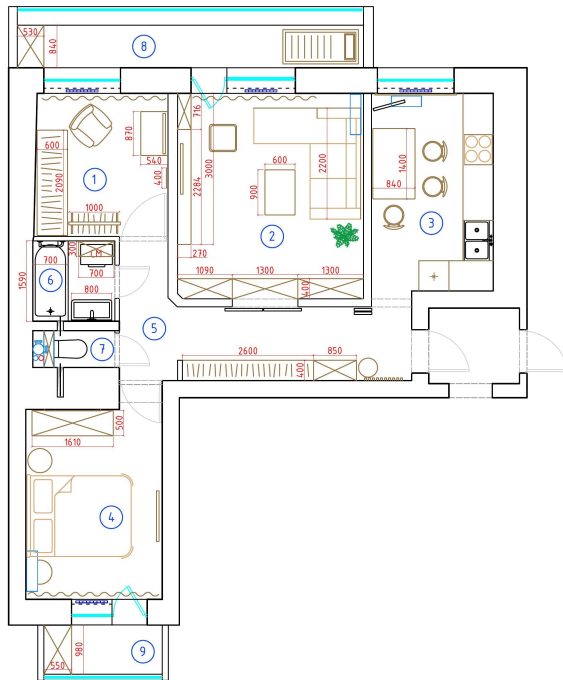
# Планировочное решение



№ п/п	Наименование	Площадь (кв.м)
1	Гардеробная	7.68
2	Гостная	15.68
3	Кухня	9.88
4	Спальня	11.05
5	Прихожая	9.78
6	Ванная	2.62
7	Туалет	1.22
8	Балкон 1	5.84
9	Балкон 2	2.37
10	Тамбур	2.70

						АР			
						г. Ростов-на-Дону, пер. Крепостной, д.108			
<i>Изм</i>	<i>Колуч</i>	<i>Лист</i>	<i>№ док</i>	<i>Подпись</i>	<i>Дата</i>	Разработка дизайн-проекта квартиры	<i>Стадия</i>	<i>Лист</i>	<i>Листов</i>
<i>Заказчик</i>					2021		Р	2	
<i>Разработ.</i>	<i>Дьяченко А.В.</i>				2021				
						План расстановки мебели и оборудования М 1:50	000 "Лайт-Строй"		
									

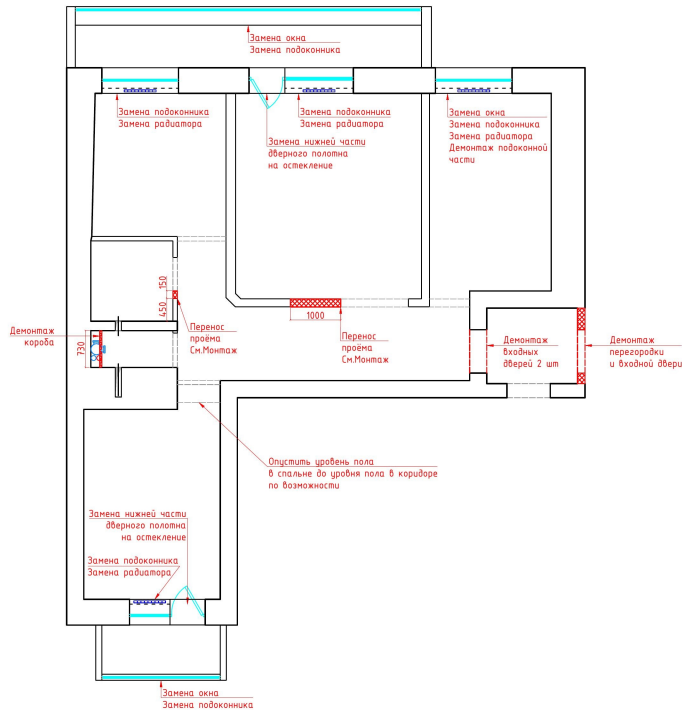
# Планировочное решение с габаритными размерами



№ п/п	Наименование	Площадь (кв.м)
1	Гардеробная	7.68
2	Гостная	15.68
3	Кухня	9.88
4	Спальня	11.05
5	Прихожая	9.78
6	Ванная	2.62
7	Туалет	1.22
8	Балкон 1	5.84
9	Балкон 2	2.37
10	Тамбур	2.70

						АР			
						г. Ростов-на-Дону, пер. Крепостной, д.108			
<i>Изм</i>	<i>Кол.уч</i>	<i>Лист</i>	<i>№ док.</i>	<i>Подпись</i>	<i>Дата</i>	Разработка дизайн-проекта квартиры	<i>Стация</i>	<i>Лист</i>	<i>Листов</i>
Заказчик					2021		Р	3	
Разработ.	Дьяченко А.В.				2021	План расстановки мебели и оборудования с габаритными размерами М 1:50	ООО "Лайт-Строй"		

# План демонтажных работ



## Условные обозначения:

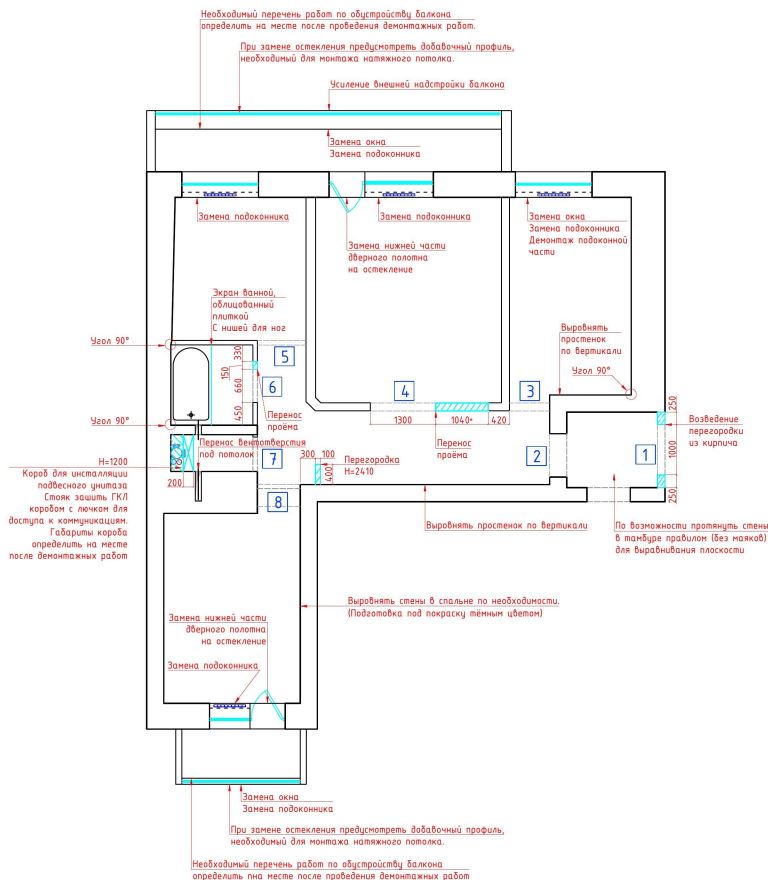
 Демонтируемые перегородки и конструкции

## Примечания:




1. Высоты указаны от уровня существующего пола, если не указано иное;
2. Все размеры и высоты даны с учетом кривизны стен по существующей отделке;
3. Выполнить демонтаж всей существующей чистой отделки;
4. Выполнить демонтаж дверей;
5. Балконные двери оставить. Замена нижних частей дверных полотен на остекление.

						АР					
						г. Ростов-на-Дону, пер. Крепостной, д.108					
<i>Изм</i>	<i>Кол.уч</i>	<i>Лист</i>	<i>№ док.</i>	<i>Подпись</i>	<i>Дата</i>	Разработка дизайн-проекта квартиры			<i>Стадия</i>	<i>Лист</i>	<i>Листов</i>
<i>Заказчик</i>					2021				План демонтируемых конструкций М 1:50		
<i>Разработ.</i>	Дьяченко А.В.				2021	000 "Лайт-Строй"					

# План возводимых конструкций




## Условные обозначения:

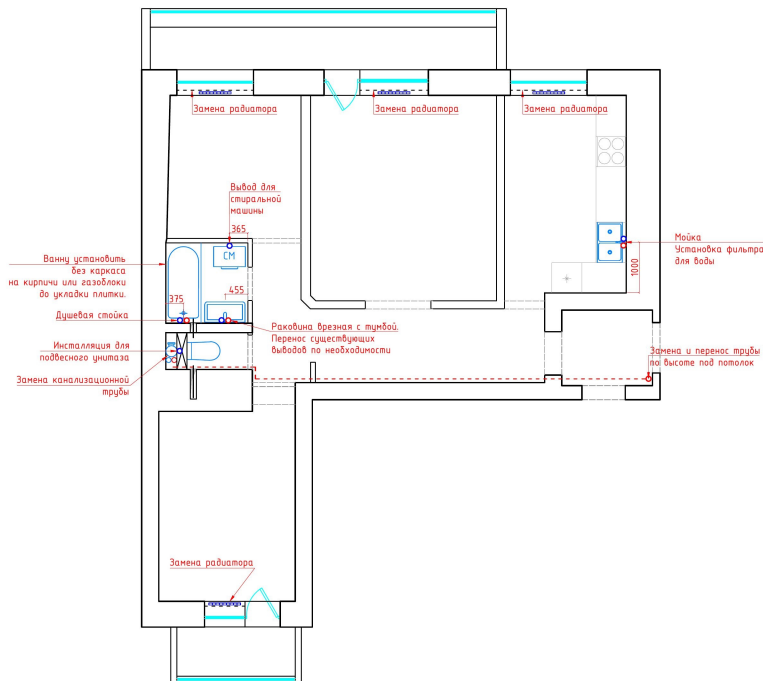
-  Возводимые перегородки и конструкции из ГКЛ
-  Возводимые перегородки и конструкции из ПБ
-  Возводимые перегородки и конструкции из кирпича

## Примечания:

1. Предусмотреть вентиляцию из потолка в туалете;
2. Подготовка дверных проемов в соответствии с тех. заданием от производителя;
3. Высоту дверных проемов довести до стандартной при отклонении;
4. В туалете и на кухне предусмотреть фильтры полной очистки воды;
5. В санузлах использовать только влагостойкий ГКЛ;
6. Наружные углы плитки на видных местах делать с запил под 45°, остальные без запила под 45°;
7. Выполнить частичную штукатурку стен, исходя из требований к чистой отделке;
8. При замене остекления на балконах предусмотреть добавочный профиль, необходимый для монтажа натяжного потолка.
9. Высоты указаны от уровня существующего пола, если не указано иное;
10. Все размеры и высоты даны с учетом кривизны стен по существующей отделке;
11. Размеры со звездочкой корректировать на месте.


						АР			
						г. Ростов-на-Дону, пер. Крепостной, д.108			
<i>Изм</i>	<i>Кол-во</i>	<i>Лист</i>	<i>№ док.</i>	<i>Подпись</i>	<i>Дата</i>	Разработка дизайн-проекта квартиры	<i>Стадия</i>	<i>Лист</i>	<i>Листов</i>
Заказчик					2021		Р	5	
Разработ.	Дьяченко А.В.				2021	План возводимых конструкций с маркировкой дверных проемов М 1:50	000 "Лайт-Строй"		

# План сантехники



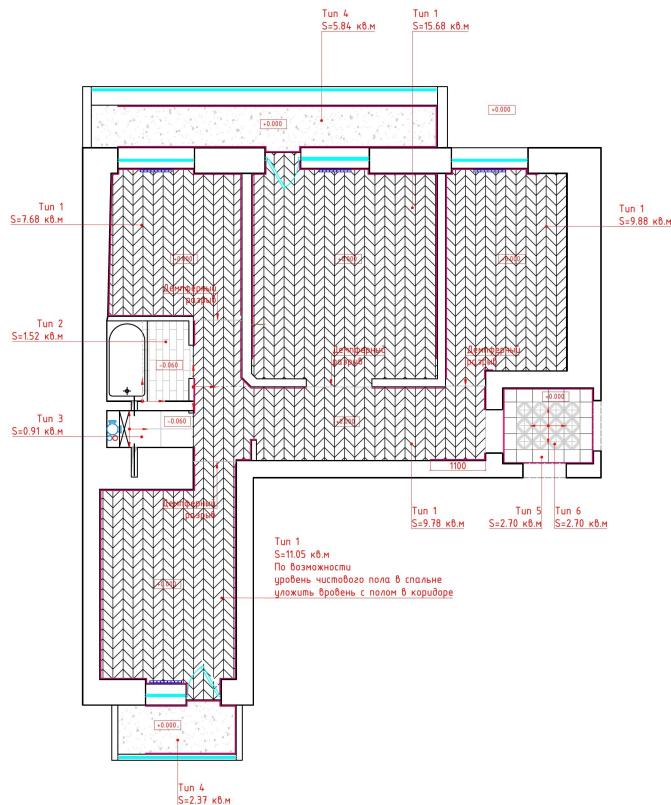
Условные обозначения:  
 ○ - вывод холодной воды  
 ○ - вывод горячей воды

Примечания:  
 1. Размеры со звёздочкой уточнять дополнительно.  
 2. В туалете и на кухне предусмотреть фильтры полной очистки воды.

						АР			
						г. Ростов-на-Дону, пер. Крепостной, д.108			
<i>Изм</i>	<i>Колуч</i>	<i>Лист</i>	<i>№ док.</i>	<i>Подпись</i>	<i>Дата</i>	Разработка дизайн-проекта квартиры	<i>Стадия</i>	<i>Лист</i>	<i>Листов</i>
<i>Заказчик</i>					2021			Р	6
<i>Разработ.</i>	Дьяченко А.В				2021	План размещения сантехнического оборудования М 1:50	000 "Лайт-Строй"		



# План полов



Наименование	Фото	Наименование	Площадь (кв.м)
Тип 1 на выбор		Французская елка инженерная доска 2-х слойная соединение шпунт-паз KRAFT PARKETT Орех Селект	53.91
		Ламинат Alsafloor 622H Дуб Балеарский (Oak Balearic)	
Тип 2		Керамогранит STN 15*90 uvana beige	1.52
Тип 3		Керамогранит Dogma Elegante Calacatta Levigato Rettificato 600x600	0.91
Тип 4		Линолеум «Спонрг Плюс Дуб Ванильный» 42 класс 1.5 м	8.12
Тип 5		Плитка Gaya Fores 33.15*33.15 pav. velvet negro	1.51
Тип 6		Gaya Fores 33.15*33.15 pav. velvet geo diamond	1.19

## Условные обозначения:

— контур напольного покрытия

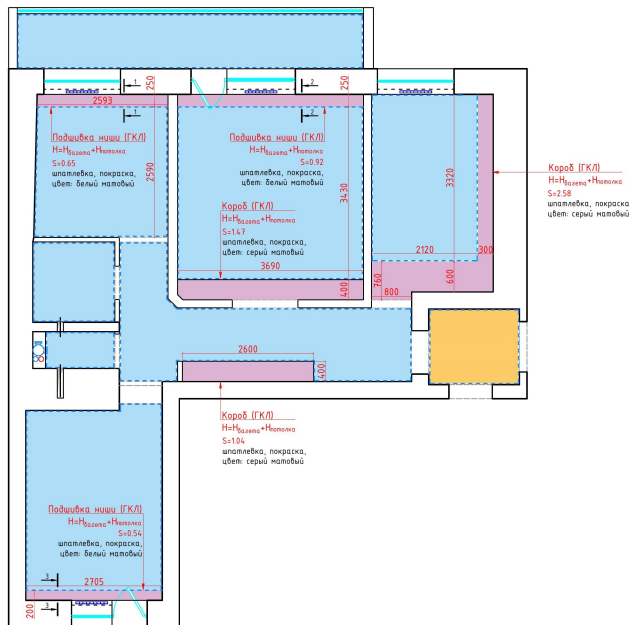
## Примечания:

1. Площади покрытий даны без учёта запаса;
2. Общее количество плиточных: L = 73.502 п.м;
3. Количество плиточных дано без учёта запаса. Уточнить на месте с мастером;
4. Рекомендуемая высота напольного покрытия – 70мм;
5. Завершения плиточной у дверей с зазором под 45° во всех помещениях;
6. Необходимость демпферных разрывов уточнить на месте, после демонтажа и выбора нового напольного покрытия.

АР					
г. Ростов-на-Дону, пер. Крепостной, д.108					
Изм	Кол.уч	Лист	№ док.	Подпись	Дата
Заказчик					2021
Разработ.	Дьяченко А.В.				2021
Разработка дизайн-проекта квартиры					
План полов с указанием типа напольных покрытий и площадей. План тёплых полов.			М 1:50		
000 "Лайт-Строй"			Стация	Лист	Листов
			Р	7	



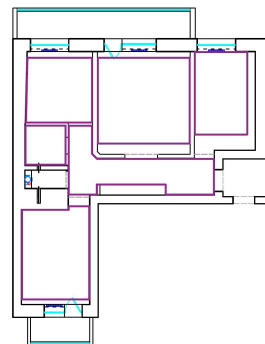
# План потолков



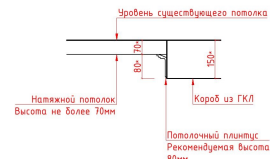
### Условные обозначения:

- Натяжной потолок, белый матовый
- Подшивной потолок из ГКЛ
- Покраска существующего потолка
- Контур потолка

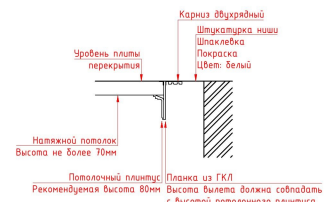
Схема монтажа потолочного плинтуса



Примыкание потолочного плинтуса к коробу из ГКЛ



Разрезы 1 - 1, 2 - 2, 3 - 3

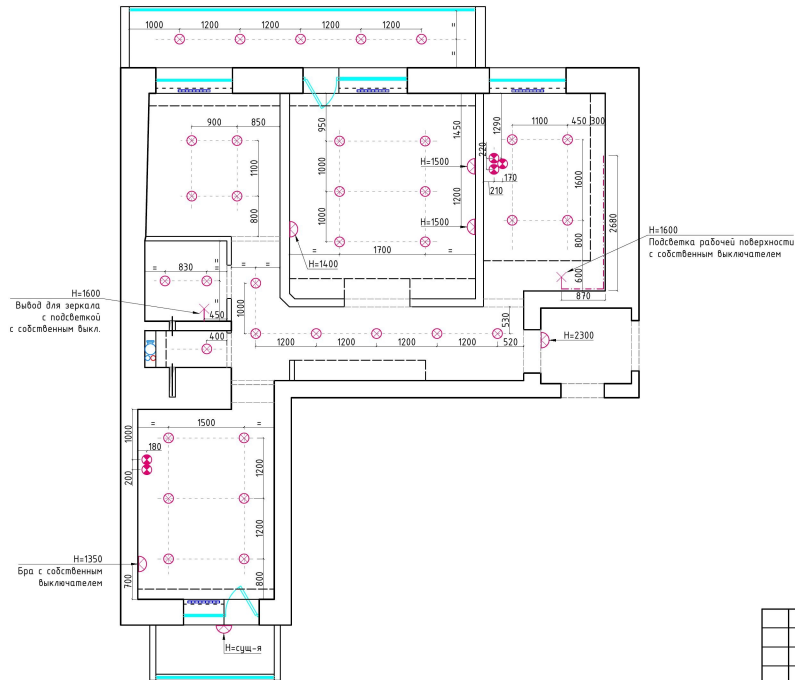


### Примечания:

1. Все покрытия белого матового цвета, если не указана иное;
2. За основной (исходный) уровень потолка принять уровень плиты перекрытия;
3. Высоты потолков ГКЛ =  $H_{\text{потолочного плинтуса}} + H_{\text{натяжного потолка}}$ ;
4. Рекомендуемая высота потолочного плинтуса 80мм.
5. Уточнить высоту ГКЛ потолков после покупки потолочного плинтуса;
6. Общая длина потолочных плинтусов:  $L = 72,35$  п.м. без учёта запаса;
7. Потолочный плинтус в помещениях. 1, 2, 3, 4, 5, 6;
8. Размеры со звёздочкой уточнить дополнительно.

						АР			
						г. Ростов-на-Дону, пер. Крепостной, д.108			
<i>Изм</i>	<i>Кол-во</i>	<i>Лист</i>	<i>№ док.</i>	<i>Подпись</i>	<i>Дата</i>	Разработка дизайн-проекта квартиры	<i>Стадия</i>	<i>Лист</i>	<i>Листов</i>
<i>Заказчик</i>					2021		Р	8	
<i>Разработ.</i>	Дьяченко А.В.					2021			
						План потолков с указанием типа используемых материалов и площадей Разрезы. Узы. М 1:50			
						000 "Лайт-Строй"			

# План освещения



### Условные обозначения:

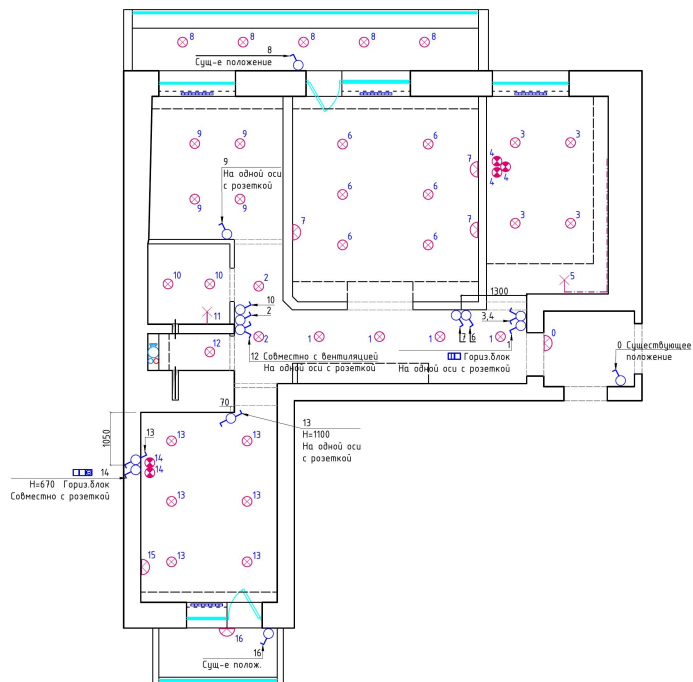
- - встроенный светильник
- - подвесной светильник
- ⊕ - бра/настенный светильник
- ⊗ - люстра
- - - светодиодная подсветка
- ✱ - эл. вывод

### Примечания:



1. Высоты указаны от УЧП, если не указано иное;
2. Для возможности редактирования рекомендуется оставлять выводы достаточной длины.
3. Размеры со звездочкой уточнить дополнительно после демонтажа существующей отделки.



						АР			
						г. Ростов-на-Дону, пер. Крепостной, д.108			
<i>Изм</i>	<i>Кол-ч</i>	<i>Лист</i>	<i>№ док.</i>	<i>Подпись</i>	<i>Дата</i>	Разработка дизайн-проекта квартиры	<i>Страница</i>	<i>Лист</i>	<i>Листов</i>
Заказчик					2021		Р	9	
Разработ.	Дьяченко А.В.				2021	План размещения осветительных приборов. Приблизки выпусков освещения М 1:50	000 "Лайт-Строй"		

# План выключателей




## Условные обозначения:

-  - выключатель 1-но клавишный
-  - выключатель 2-х клавишный

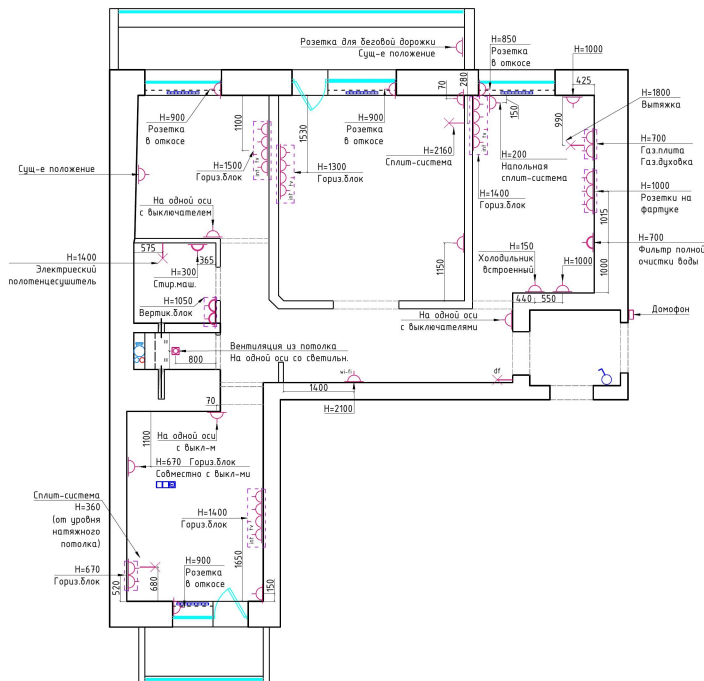
-  - переключатель
-  - выключатель для групп светильников

## Примечания:

1. Все выключатели установить посередине простенка, либо на расстоянии 150мм от угла, если не указано иное;
2. Высота до оси выключателей = 900мм от ЧП, если не указано иное;
3. Привязки даны в мм от ЧП до осей приборов;
4. Размеры со звездочкой уточнять дополнительно;
5. Для возможности редактирования рекомендуется оставлять выводы достаточной длины.
6. Подсветка кухни, зеркало в ванной, бра в спальне выключателей не требуют, так как имеют собственные.

						АР				
						г. Ростов-на-Дону, пер. Крепостной, д.108				
<i>Изм</i>	<i>Колуч</i>	<i>Лист</i>	<i>№ док.</i>	<i>Подпись</i>	<i>Дата</i>	Разработка дизайн-проекта квартиры	<i>Стадия</i>	<i>Лист</i>	<i>Листов</i>	
<i>Заказчик</i>					2021			Р	10	
<i>Разработ.</i>	Дьяченко А.В.									
						План привязки выключателей с указанием групп светильников М 1:50		000 "Лайт-Строй"		

# План электрики



## Условные обозначения:

⬠ - розетка с заземлением

⬠ - розетка с заземлением влагостойкая

⬇ - эл. вывод

⬠ - телевизионная антенна

⬠ - интернет розетка

⬠ - Wi-Fi роутер

⬠ - домофон

⬠ - в общей рамке

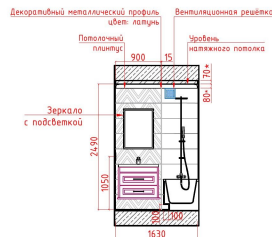
## Примечания:

1. Все розетки установить на высоте 300мм, если не указано иное;
2. Розетки располагать на расстоянии 150мм от угла или посередине простенка, если не указано иное;
3. Привязки даны в мм от УЧП до осей приборов;
4. Для возможности редактирования рекомендуется оставлять выводы достаточной длины;
5. Размеры со звездочкой уточнять дополнительно.

						АР			
						г. Ростов-на-Дону, пер. Крепостной, д.108			
Изм	Колуч	Лист	№ док.	Подпись	Дата				
Заказчик					2021	Разработка дизайн-проекта квартиры	Страница	Лист	Листов
Разработ.	Дьяченко А.В				2021		Р	11	
						План электрики и электровыводов с привязками М 1:50	000 "Лайт-Строй"		

# Развёртка ванной комнаты (пом. №6)

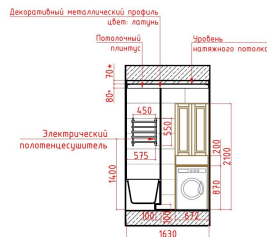
Вид 1-1



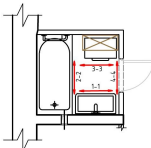
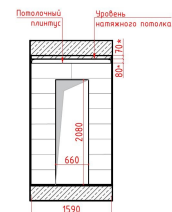
Вид 2-2



Вид 3-3



Вид 4-4



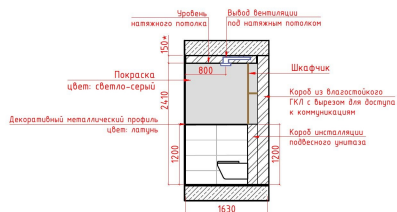
Примечания:

1. Укладку плитки производить после установки ванны;
2. Под ванной плитку не стелить. Установить ванну на кирпичи или газоблоки;
3. На месте примыкания плитки к ванне сделать силиконовый шов;
4. Начиная раскладку от верхнего края ванны;
5. Примыкания дверных наличников к плитке рекомендуется обработать прозрачным силиконовым герметиком для защиты от влаги;
6. Размеры со звёздочкой корректировать на месте после демонтажа существующей отделки.

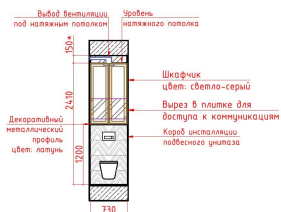
						АР					
						г. Ростов-на-Дону, пер. Крепостной, д.108					
<i>Изм</i>	<i>Кол.уч</i>	<i>Лист</i>	<i>№ док.</i>	<i>Подпись</i>	<i>Дата</i>	Разработка дизайн-проекта квартиры			<i>Стадия</i>	<i>Лист</i>	<i>Листов</i>
Заказчик					2021				Развёртка ванной комнаты (пом. №6) с указанием типа отделочных материалов М 1:50		
Разработ.	Дьяченко А.В				2021	000 "Лайт-Строй"					

# Развёртка туалета (пом. №7)

Вид 1-1



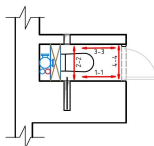
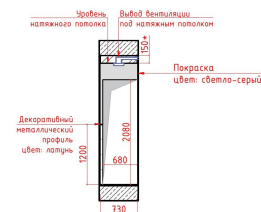
Вид 2-2



Вид 3-3



Вид 4-4



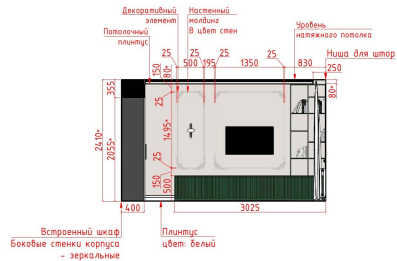
**Примечания:**

1. Начинать раскладку от верхнего края инсталляции;
2. Приклеивая обратные наличники к плитке рекомендуется обработать прозрачным силиконовым герметиком для защиты от влаги;
3. Размеры со звёздочкой корректировать на месте после демонтажа существующей отделки.

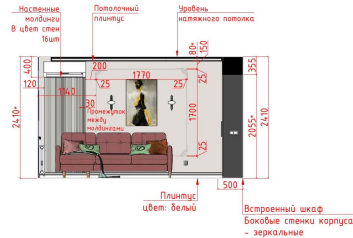
					АР						
					г. Ростов-на-Дону, пер. Крепостной, д.108						
<i>Изм</i>	<i>Колуч</i>	<i>Лист</i>	<i>№ док</i>	<i>Подпись</i>	<i>Дата</i>						
Заказчик						Разработка дизайн-проекта квартиры			<i>Стация</i>	<i>Лист</i>	<i>Листов</i>
Разработ.						Дьяченко А.В			Р	13	
						Развёртка туалета (пом. №7) с указанием типа отделочных материалов М 1:50			000 "Лайт-Строй"		

# Развёртки стен с декором

Зона гостиной. Вид на ТВ



Зона гостиной. Вид на диван



Кухня. Вид на зеркальное панно



Спальня. Вид на ТВ



Спецификация заполнения дверных проёмов

	Проем, Ш*В	Плмчение	Открытие	Кол-во
1	1000*2080	-входная дверь -перезорровка 150мм*	Левое	1 шт
2	860*2080	-входная дверь -перезорровка 370мм*	Левое	1 шт
3	800*2080	-складной механизм сопряж -перезорровка 160мм*	Левое	1 шт
4	1300*2080	-раздвижная дверь на 2 полотна -перезорровка 100мм*	-	1 шт
5	960*2080	-перезорровка 90мм*	Левое	1 шт
6	660*2080	-сантех.зачок -перезорровка 90мм*	Правое	1 шт
7	680*2080	-сантех.зачок -перезорровка 90мм*	Левое	1 шт
8	850*2080	-перезорровка 90мм*	Правое	1 шт
			Итого	8 шт

\* - размеры проёмов и толщину перезорровок уточнить после отделки

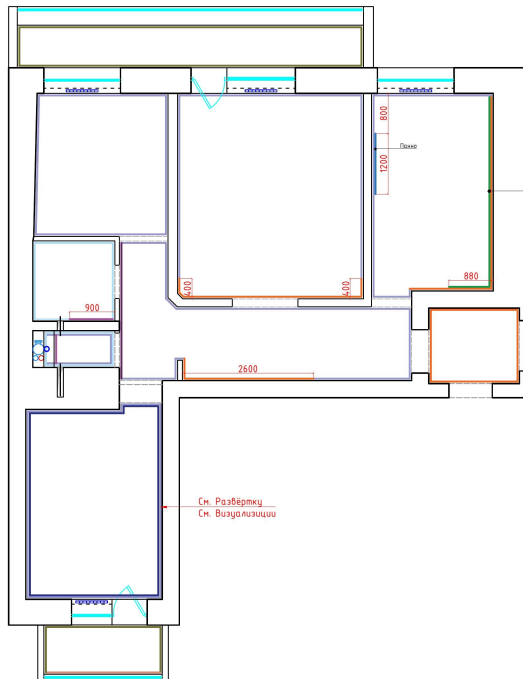
## Примечания:

1. Уточнить высоты потолочных ГКЛ конструкций и декора после покупки потолочного и напольного плинтусов!!!
2. Рекомендуемая высота потолочного плинтусова - 80мм;
3. Рекомендуемая высота напольного плинтусова - 70мм;
4. Завершения плинтусов и дверей во всех помещениях сделать с запил под 45°;
5. Размеры со звёздочкой уточнить дополнительно после демонтажа существующей отделки.

					АР				
					г. Ростов-на-Дону, пер. Крепостной, д.108				
Изм	Кол-во	Лист	№ док.	Подпись	Дата	Разработка дизайн-проекта квартиры	Страница	Лист	Листов
Заказчик					2021		Р	14	
Разработ.	Дьяченко А.В				2021	Развёртки стен с декором М1:50 Спецификация заполнения дверных проёмов	000 "Лайт-Строй"		



# Схема отделки помещений




Фартук:  
Керамическая плитка  
17000 Граньяно Белый 15x15  
Кл. -1500  
Низы-900

## Условные обозначения:

- - Покраска. Цвет: светло-серый тёплый
- - Покраска. Цвет: Тёмно-синий пыльный
- - Покраска без стеклохолста. Цвет: светло-серый тёплый
- - Керамическая плитка 17000 Граньяно Белый 15x15
- - Плитка керамическая Dogma Elegante Calacatta Shine Rettificato 300x900
- - Плитка керамическая Dogma Elegante Calacatta Versus Shine Rettificato 300x900
- - Панно из зеркальной плитки 20x30
- - Вагонка или пластиковые панели. Цвет: Белый / светло-серый
- - Вагонка или пластиковые панели. Цвет: орех
- - Покраска. Цвет: красно-фиолетовый (винный)

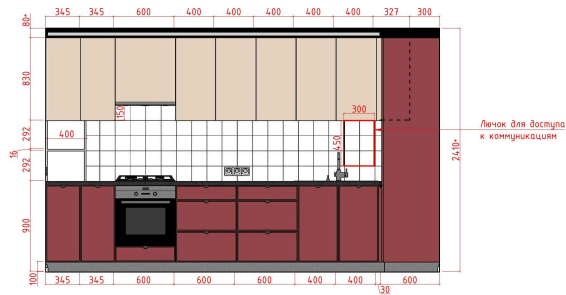
## Примечание:

1. Размеры со звёздочкой уточнить дополнительно;
2. Декоративные молдинги в спальне и гостиной, декоративные рейки в прихожей, сплит-систему в спальне покрасить в цвет стен, на которых они расположены.

						АР			
						г. Ростов-на-Дону, пер. Крепостной, д.108			
<i>Изм</i>	<i>Колуч</i>	<i>Лист</i>	<i>№ док</i>	<i>Подпись</i>	<i>Дата</i>	Разработка дизайн-проекта квартиры	<i>Стадия</i>	<i>Лист</i>	<i>Листов</i>
<i>Заказчик</i>					2021			Р	15
<i>Разработ.</i>	Дьяченко А.В				2021	Схема отделки помещений М 1:50	000 "Лайт-Строй" 		

# Планы кухни

Вид 1



Вид 2

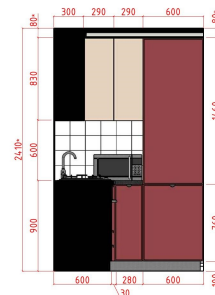
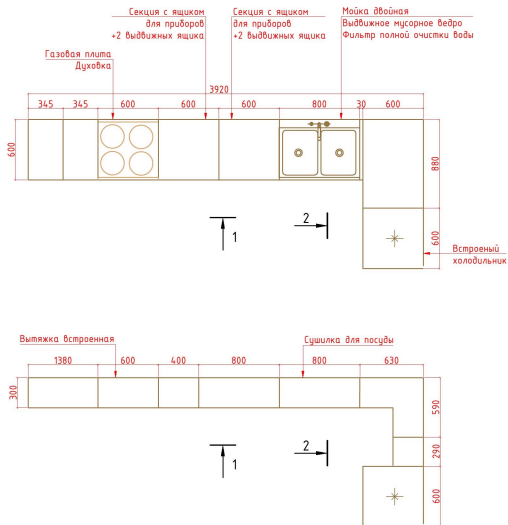
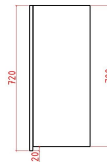


Рис. 1  
Вид сбоку

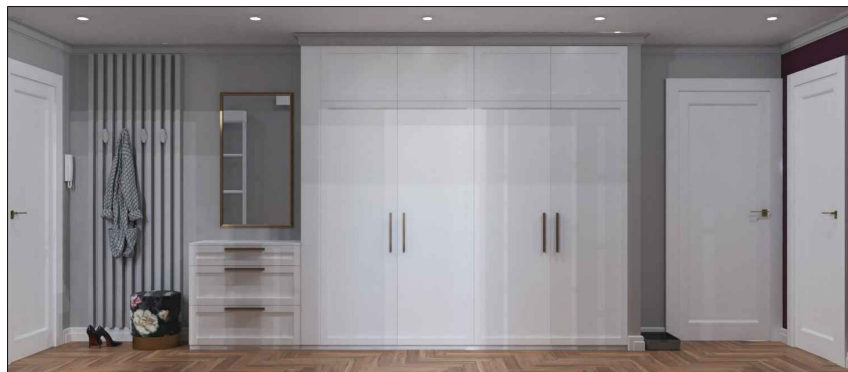


**Примечания:**

1. Уточнить высоты и размеры после чистойвой отделки;
2. Укладку фартука рекомендуется осуществить ПОСЛЕ установки кухни;
3. Рекомендуемый способ открывания навесных шкафов: распашной. Без ручек. Открывание шкафов - за счёт увеличения высоты фасадов на 15-20мм (Рис.1);
4. Рекомендуемый способ открывания нижнего уровня шкафов: невидельные ручки.

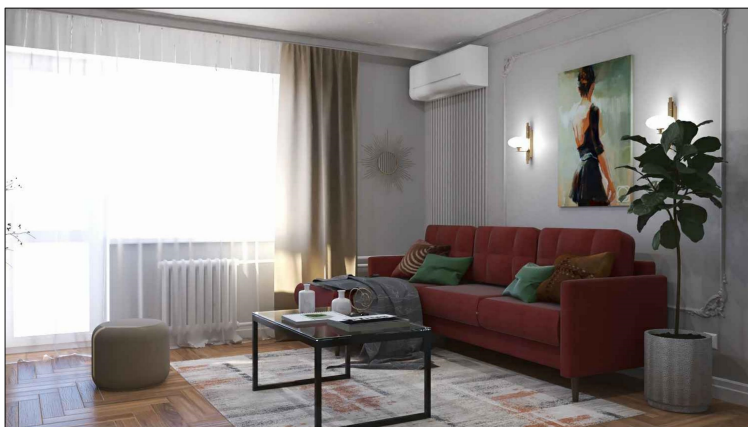
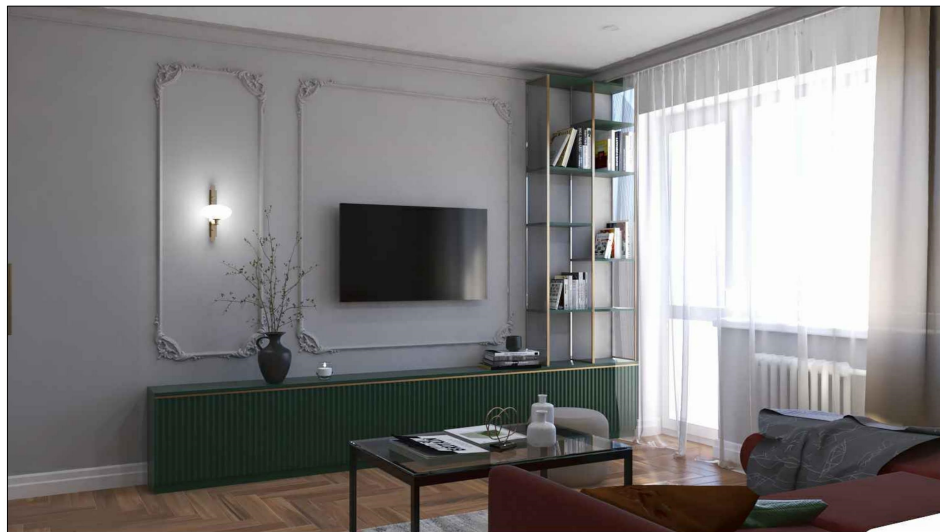
					АР				
					г. Ростов-на-Дону, пер. Крепостной, д.108				
<i>Изм</i>	<i>Кол-во</i>	<i>Лист</i>	<i>№ док.</i>	<i>Подпись</i>	<i>Дата</i>	Разработка дизайн-проекта квартиры	<i>Страница</i>	<i>Лист</i>	<i>Листов</i>
Заказчик					2021		Р	16	
Разработ.	Дьяченко А.В				2021				
					Планы кухни М 1:25			000 "Лайт-Строй"	

# Прихожая



						АР			
						г. Ростов-на-Дону, пер. Крепостной, д.108			
<i>Изм</i>	<i>Колуч</i>	<i>Лист</i>	<i>№ док</i>	<i>Подпись</i>	<i>Дата</i>	Разработка дизайн-проекта квартиры	<i>Стадия</i>	<i>Лист</i>	<i>Листов</i>
<i>Заказчик</i>					2021		Р	17	
<i>Разработ.</i>	Дьяченко А.В				2021	Визуализация	000 "Лайт-Строй"		

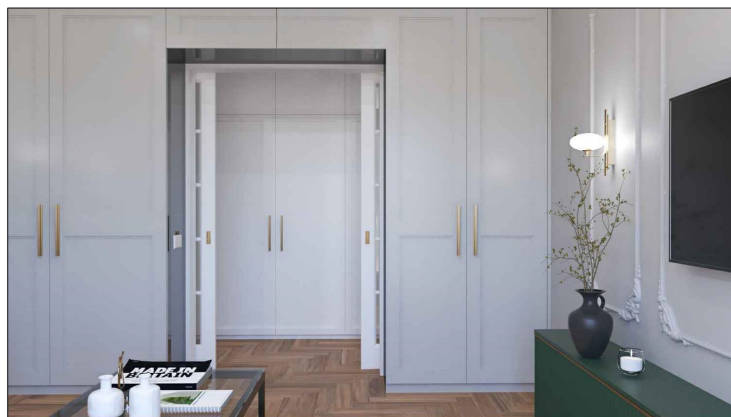
# Гостиная




						АР			
						г. Ростов-на-Дону, пер. Крепостной, д.108			
<i>Изм</i>	<i>Колич</i>	<i>Лист</i>	<i>№ док.</i>	<i>Подпись</i>	<i>Дата</i>	Разработка дизайн-проекта квартиры	<i>Стадия</i>	<i>Лист</i>	<i>Листов</i>
Заказчик					2021		Р	18	
Разработ.	Дьяченко А.В				2021	Визуализация	000 "Лайт-Строй"		

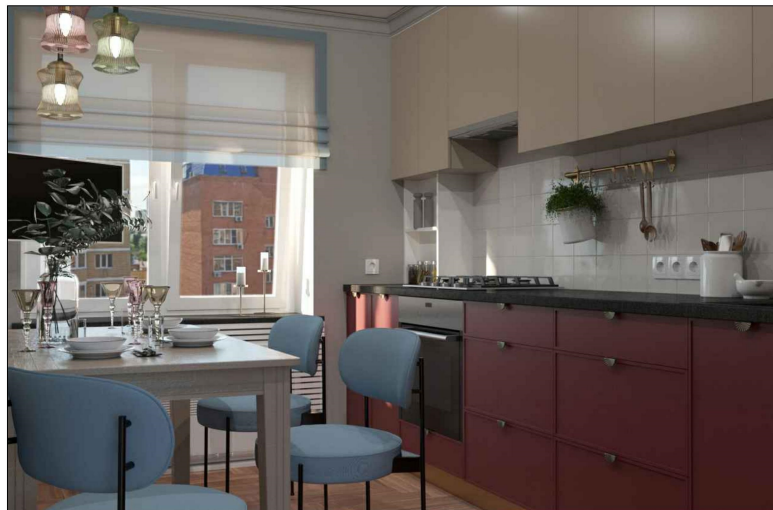


# Гостиная



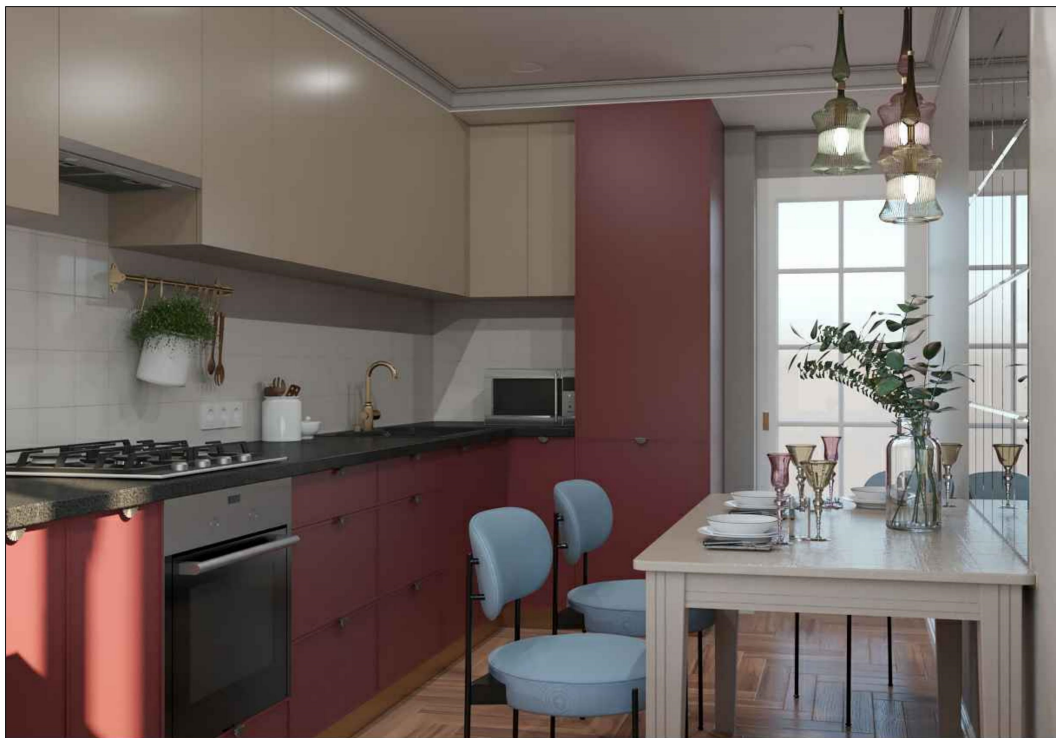
						АР			
						г. Ростов-на-Дону, пер. Крепостной, д.108			
<i>Изм</i>	<i>Кол-ч</i>	<i>Лист</i>	<i>№ док.</i>	<i>Подпись</i>	<i>Дата</i>	Разработка дизайн-проекта квартиры	<i>Страниц</i>	<i>Лист</i>	<i>Листов</i>
<i>Заказчик</i>					2021		Р	19	
<i>Разработ.</i>	Дьяченко А.В				2021	Визуализация	000 "Лайт-Строй"		

# Кухня



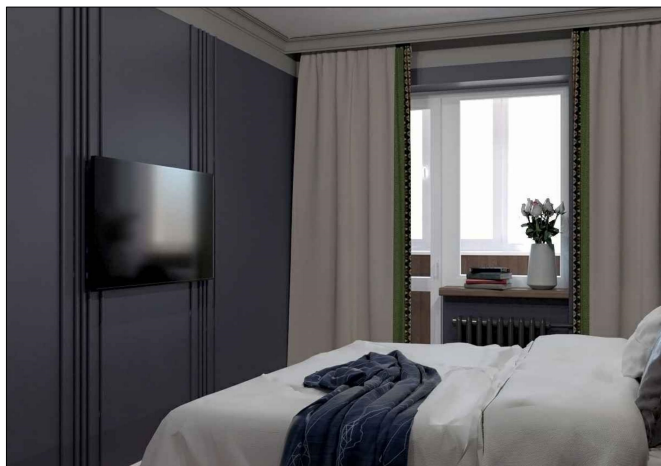
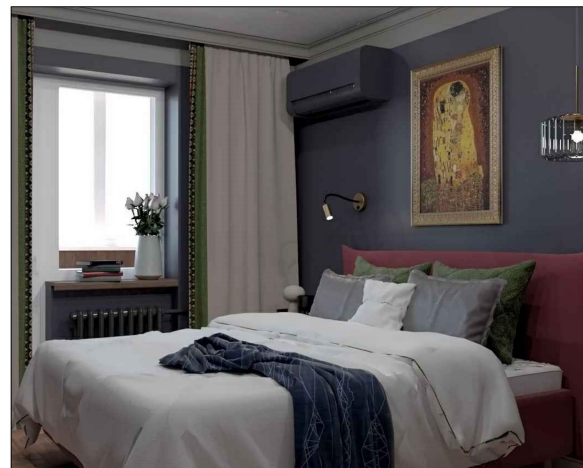
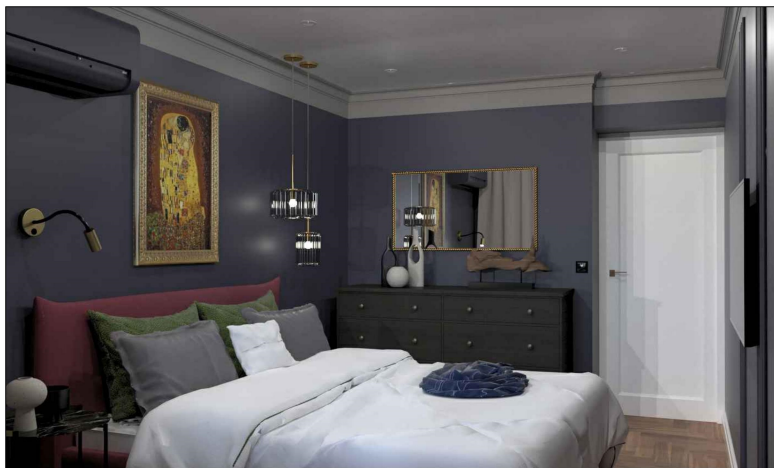
						АР			
						г. Ростов-на-Дону, пер. Крепостной, д.108			
<i>Изм</i>	<i>Кол-ч</i>	<i>Лист</i>	<i>№ док.</i>	<i>Подпись</i>	<i>Дата</i>	Разработка дизайн-проекта квартиры	<i>Стадия</i>	<i>Лист</i>	<i>Листов</i>
Заказчик					2021		Р	20	
Разработ.	Дьяченко А.В				2021	Визуализация	000 "Лайт-Строй"		

# Кухня



							АР		
							г. Ростов-на-Дону, пер. Крепостной, д.108		
<i>Изм</i>	<i>Кол-уч</i>	<i>Лист</i>	<i>№ док.</i>	<i>Подпись</i>	<i>Дата</i>	Разработка дизайн-проекта квартиры	<i>Стадия</i>	<i>Лист</i>	<i>Листов</i>
<i>Заказчик</i>					2021		Р	21	
<i>Разработ.</i>	Дьяченко А.В				2021	Визуализация	ООО "Лайт-Строй"		

# Спальня



						АР			
						г. Ростов-на-Дону, пер. Крепостной, д.108			
<i>Изм</i>	<i>Колич</i>	<i>Лист</i>	<i>№ док.</i>	<i>Подпись</i>	<i>Дата</i>	Разработка дизайн-проекта квартиры	<i>Стадия</i>	<i>Лист</i>	<i>Листов</i>
<i>Заказчик</i>					2021		Р	22	
<i>Разработ.</i>	Дьяченко А.В				2021	Визуализация	000 "Лайт-Строй"		





# Ванная комната



						АР			
						г. Ростов-на-Дону, пер. Крепостной, д.108			
<i>Изм</i>	<i>Колуч</i>	<i>Лист</i>	<i>№ док.</i>	<i>Подпись</i>	<i>Дата</i>	Разработка дизайн-проекта квартиры	<i>Стадия</i>	<i>Лист</i>	<i>Листов</i>
<i>Заказчик</i>					2021		Р	23	
<i>Разработ.</i>	Дьяченко А.В				2021	Визуализация	000 "Лайт-Строй"		

## Туалет



## Ванная комната

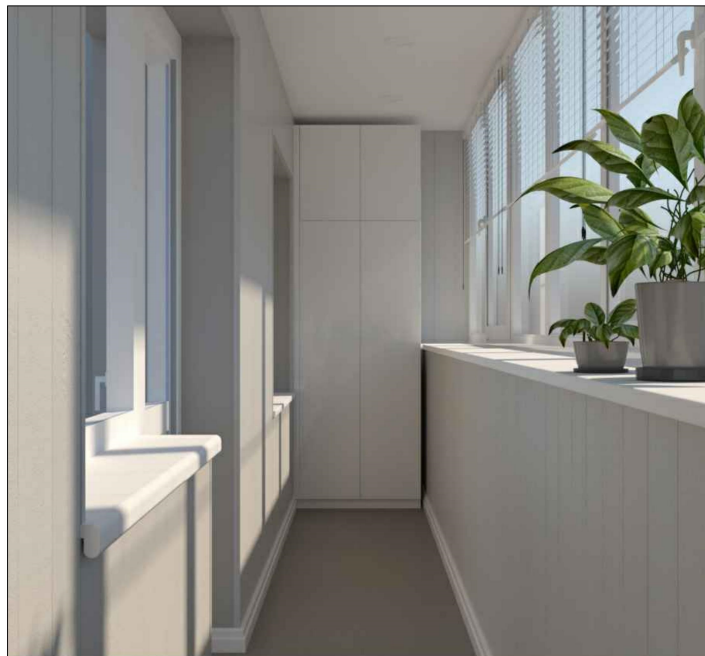



						АР			
						г. Ростов-на-Дону, пер. Крепостной, д.108			
<i>Изм</i>	<i>Кол-ч</i>	<i>Лист</i>	<i>№ док.</i>	<i>Подпись</i>	<i>Дата</i>	Разработка дизайн-проекта квартиры	<i>Стадия</i>	<i>Лист</i>	<i>Листов</i>
<i>Заказчик</i>					2021		Р	24	
<i>Разработ.</i>	Дьяченко А.В.				2021	Визуализация	000 "Лайт-Строй"		

## Балкон малыї



## Балкон большой



						АР			
						г. Ростов-на-Дону, пер. Крепостной, д.108			
<i>Изм</i>	<i>Колуч</i>	<i>Лист</i>	<i>№ док.</i>	<i>Подпись</i>	<i>Дата</i>	Разработка дизайн-проекта квартиры	<i>Стадия</i>	<i>Лист</i>	<i>Листов</i>
<i>Заказчик</i>					2021		Р	25	
<i>Разработ.</i>	Дьяченко А.В				2021	Визуализация	000 "Лайт-Строй"		

# Тамбур



						АР			
						г. Ростов-на-Дону, пер. Крепостной, д.108			
<i>Изм</i>	<i>Колуч</i>	<i>Лист</i>	<i>№ док.</i>	<i>Подпись</i>	<i>Дата</i>	Разработка дизайн-проекта квартиры	<i>Стадия</i>	<i>Лист</i>	<i>Листов</i>
<i>Заказчик</i>					2021		Р	26	
<i>Разработ.</i>	Дьяченко А.В				2021	Визуализация	000 "Лайт-Строй"		