

ИП БУРТАСОВСКАЯ Л.А.



**ДИЗАЙН-ПРОЕКТ КВАРТИРЫ
УЛ. БЕРЕГОВАЯ, Д. 6
Г.РОСТОВ-НА-ДОНУ**

ДИЗАЙНЕР МЯГКОВА ЮЛИЯ АЛЕКСАНДРОВНА

СОСТАВ ПРОЕКТА

1. План обмеров квартиры до начала работ
2. План демонтируемых перегородок и конструкций
3. План возводимых перегородок и конструкций
4. План предварительных размеров после перепланировки
5. План потолка
6. План пола
7. План расстановки мебели и оборудования
8. План расстановки светильников и выключателей
9. План расстановки светильников и выключателей на плане мебели
10. План расстановки электрооборудования
11. План расстановки электрооборудования на плане мебели
12. Схема обоев
13. Схема декоративных молдингов в кухне-гостиной
14. План раскладки материалов пола
15. Визуализация раскладки материалов пола
16. Схема раскладки плитки в санузле
17. Визуализация санузла
18. Визуализация зоны прихожей
19. Визуализация зоны прихожей
20. Визуализация кухни-гостиной
21. Визуализация кухни-гостиной
22. Визуализация кухни-гостиной
23. Визуализация кухни-гостиной
24. Визуализация кухни-гостиной
25. Визуализация спальни
26. Визуализация спальни
27. Визуализация спальни
28. Визуализация поджии-кабинета
29. Визуализация поджии-кабинета

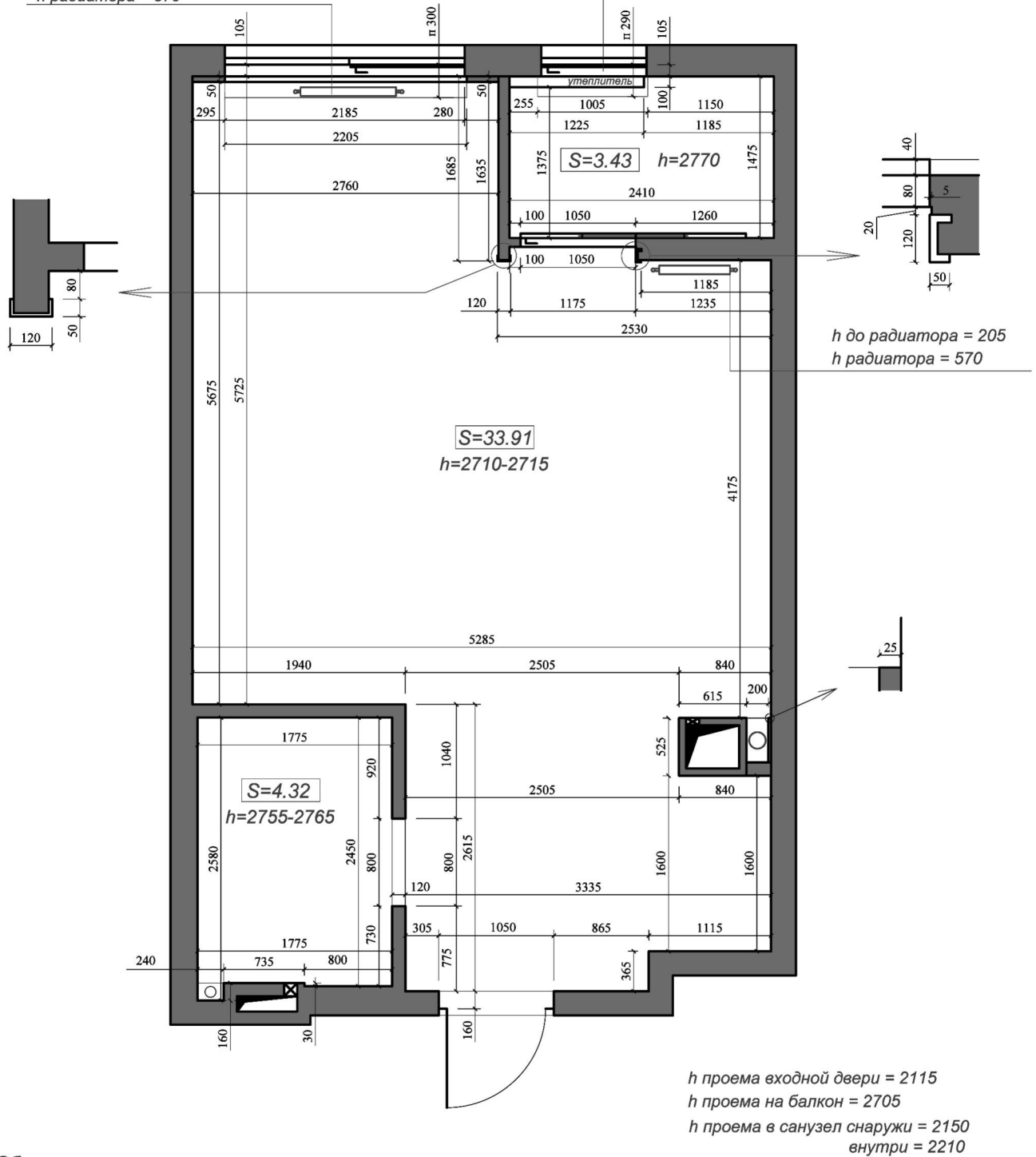
Проект согласован с заказчиком и утвержден

Подпись заказчика, дата

ПЛАН ОБМЕРОВ КВАРТИРЫ ДО НАЧАЛА РАБОТ

h до верха подоконника = 970-975
h проема окна = 1750-1755
h до открывания сверху ~ 170
h добора окна ~ 140
h до радиатора = 215
h радиатора = 570

h до верха подоконника = 1040
h проема окна = 1735
h до открывания сверху ~ 145



Общая площадь полов квартиры по замеру до начала работ 41.66 кв.м.

Площадь на чертеже может отличаться от указанной в документах застройщика, так как на данном чертеже указывается реальная площадь по замеру, площадь указана для расчета количества материалов и объема работ, поэтому не применяются понижающие коэффициенты для указания площади балконов/лоджий, площадь и размеры указываются фактические - до перепланировки, утепления стен, нанесения штукатурки и отделочных материалов.

Размеры на всех листах указаны в миллиметрах. Площади указаны в квадратных метрах.

Проект согласован с заказчиком и утвержден

Подпись заказчика, дата

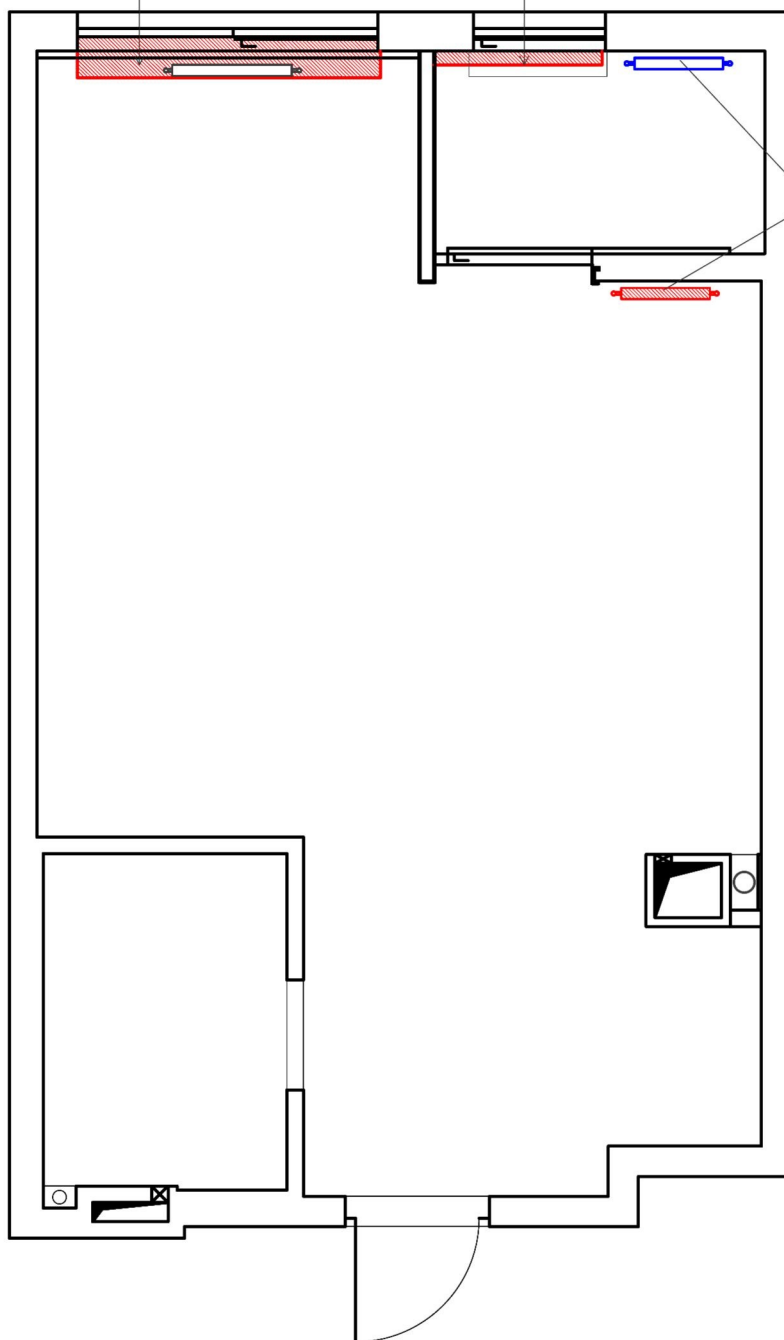
ТЕХНИЧЕСКИЙ ДИЗАЙН-ПРОЕКТ КВАРТИРЫ УЛ. БЕРЕГОВАЯ, Д. 6	ДАТА	ЛИСТ	ЛИСТОВ
	21.09.20	1	29
ПЛАН ОБМЕРОВ КВАРТИРЫ ДО НАЧАЛА РАБОТ		ДИЗАЙНЕР МЯГКОВА ЮЛИЯ	


ПЛАН ДЕМОНТИРУЕМЫХ ПЕРЕГОРОДОК

демонтируем подоконник,
а радиатор без изменений

демонтируем
утеплитель

переносим радиатор



 Демонтируемые перегородки и конструкции

Проект согласован с заказчиком и утвержден
Подпись заказчика, дата

ТЕХНИЧЕСКИЙ ДИЗАЙН-ПРОЕКТ КВАРТИРЫ УЛ. БЕРЕГОВАЯ, Д. 6	ДАТА	ЛИСТ	ЛИСТОВ
	03.10.20	2	29
ПЛАН ДЕМОНТИРУЕМЫХ ПЕРЕГОРОДОК	ДИЗАЙНЕР МЯГКОВА ЮЛИЯ		

ПЛАН ВОЗВОДИМЫХ ПЕРЕГОРОДОК

выравниваем стену
устанавливаем новый подоконник на всю длину
(пластик с рисунком имитирующим дерево или камень)
глубина подоконника до переднего края радиатора

устанавливаем радиатор

2 подвесные двери-купе синхронного последовательного открывания (потянуть за 1 дверь и сдвигаются сразу 2 на стационарную перегородку)

внимание! желательно выйти на размер 125 мм, т.к. направляющая дверей+крепеж стационарной перегородки 125 мм

1 стационарная перегородка (такие же материалы как у дверей-купе) крепление пол-потолок

предусмотреть решетку с шторкой на отверстие вентканала

обсудить с прорабом размер и форму перегородки, закрывающей коммуникации, вероятно, будет выступ

меняем входную дверь

выравниваем стену

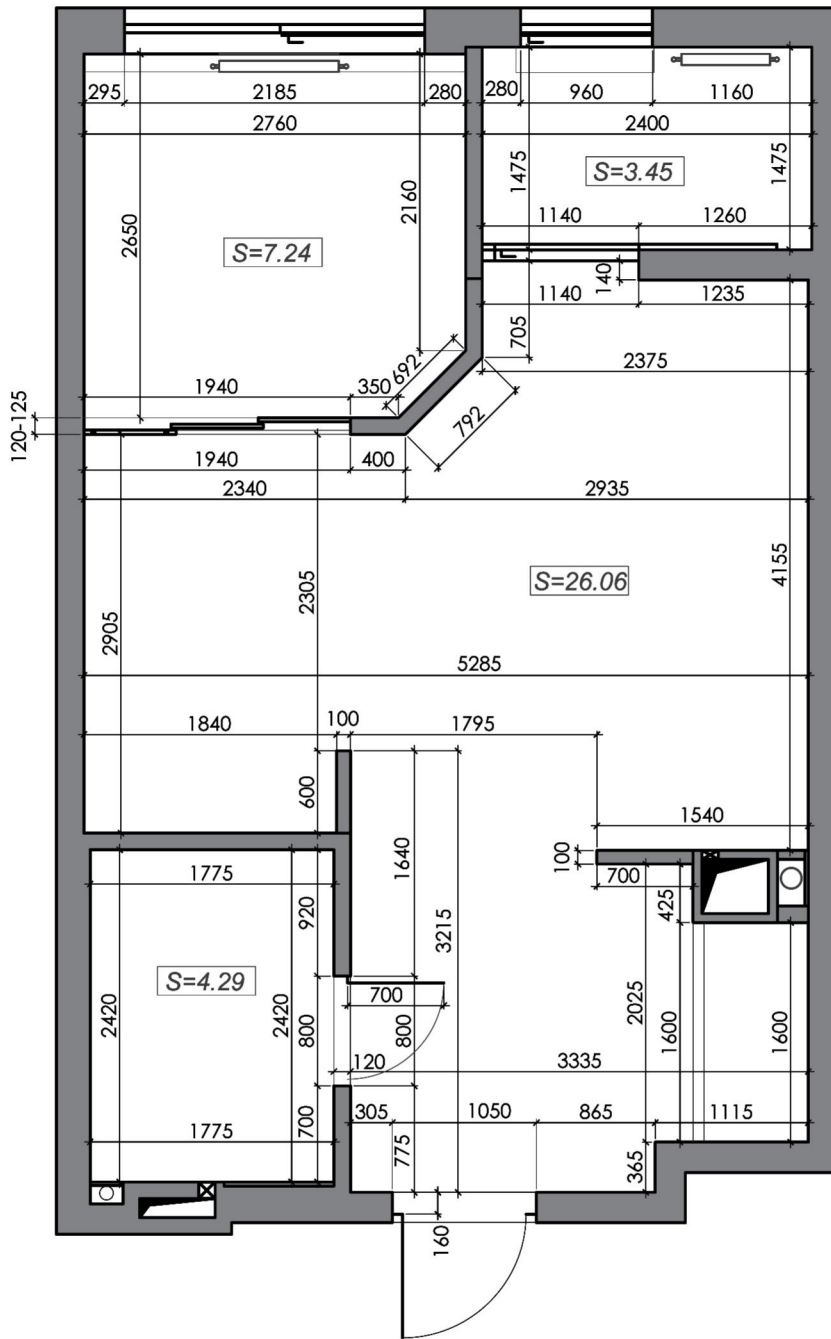
Размеры указаны до нанесения штукатурки и отделочных материалов

 Возводимые перегородки

Проект согласован с заказчиком и утвержден
Подпись заказчика, дата

ТЕХНИЧЕСКИЙ ДИЗАЙН-ПРОЕКТ КВАРТИРЫ УЛ. БЕРЕГОВАЯ, Д. 6	ДАТА	ЛИСТ	ЛИСТОВ
	03.10.20	3	29
ПЛАН ВОЗВОДИМЫХ ПЕРЕГОРОДОК		ДИЗАЙНЕР МЯГКОВА ЮЛИЯ	

ПЛАН ПРЕДВАРИТЕЛЬНЫХ РАЗМЕРОВ ПОСЛЕ ПЕРЕПЛАНИРОВКИ



Размеры указаны до нанесения штукатурки и отделочных материалов.

Площади и размеры указаны предварительные, для заказа мебели и оборудования уточнять размеры после ремонтно-отделочных работ.

Размеры указаны в миллиметрах. Площади указаны в квадратных метрах.

Проект согласован с заказчиком и утвержден

Подпись заказчика, дата

ТЕХНИЧЕСКИЙ ДИЗАЙН-ПРОЕКТ КВАРТИРЫ
УЛ. БЕРЕГОВАЯ, Д. 6

ДАТА	ЛИСТ	ЛИСТОВ
03.10.20	4	29

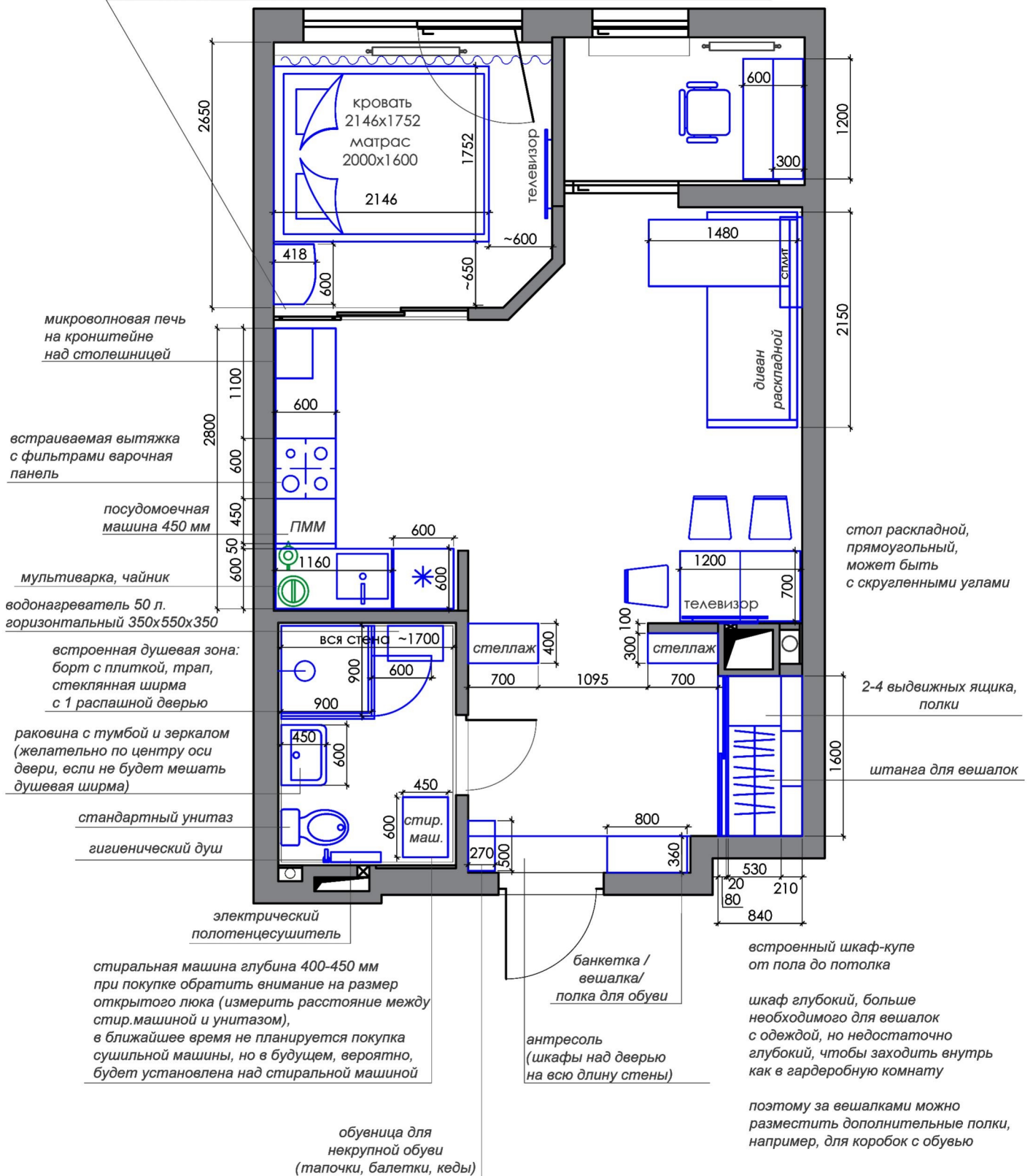
ПЛАН ПРЕДВАРИТЕЛЬНЫХ
РАЗМЕРОВ ПОСЛЕ ПЕРЕПЛАНИРОВКИ

ДИЗАЙНЕР МЯГКОВА ЮЛИЯ

ПЛАН РАССТАНОВКИ МЕБЕЛИ И ОБОРУДОВАНИЯ

1 стационарная перегородка+ 2 двери-купе синхронного последовательного открывания (потянуть за 1 дверь и сдвигаются сразу 2 на стационарную перегородку)

двери сделать с полупрозрачным стеклом или со стеклом матовым внизу полностью прозрачным сверху



Проект согласован с заказчиком и утвержден

Подпись заказчика, дата

ТЕХНИЧЕСКИЙ ДИЗАЙН-ПРОЕКТ КВАРТИРЫ
 УЛ. БЕРЕГОВАЯ, Д. 6

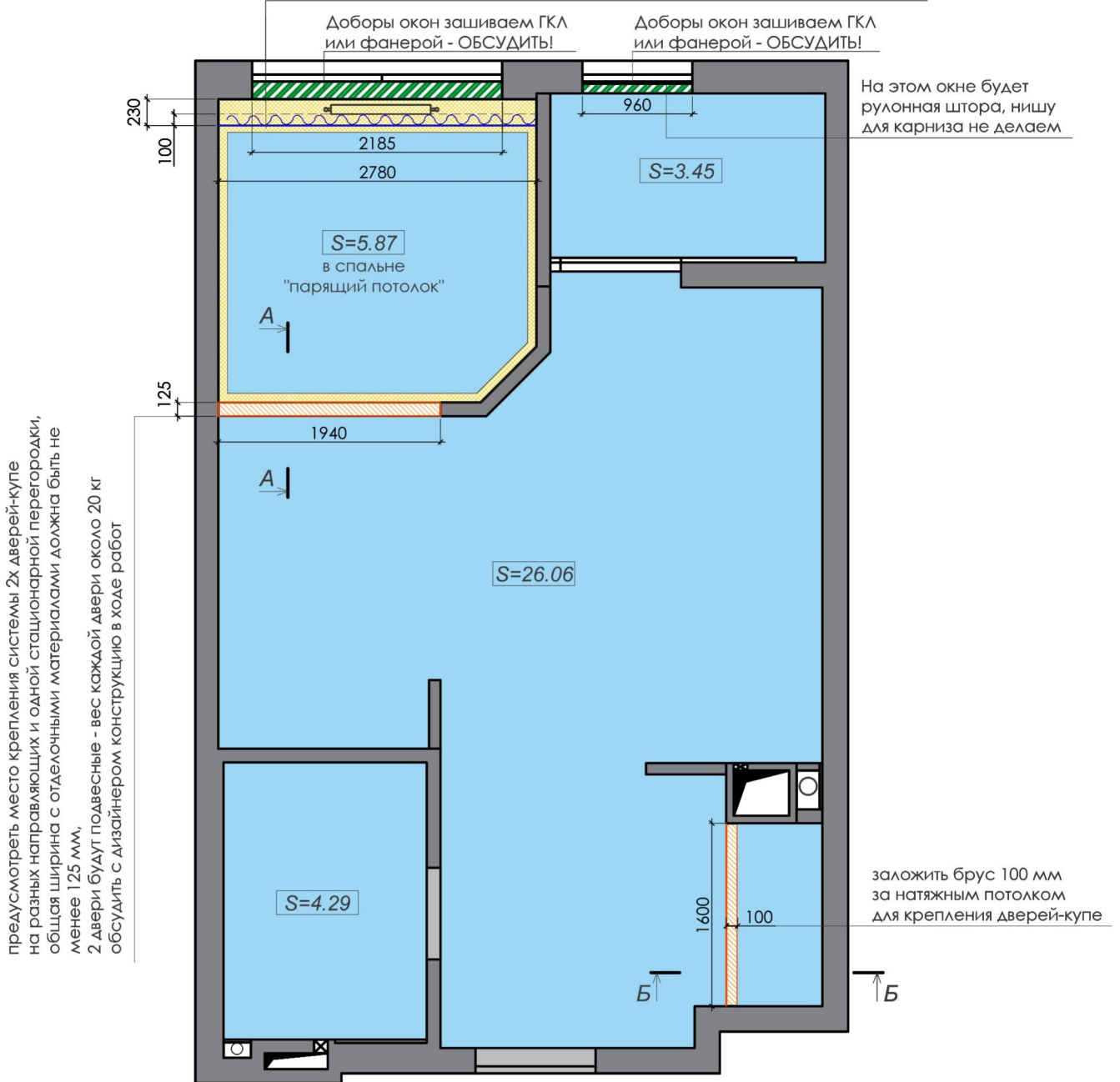
ДАТА	ЛИСТ	ЛИСТОВ
12.01.21	5	29

ПЛАН РАССТАНОВКИ
 МЕБЕЛИ И ОБОРУДОВАНИЯ

ДИЗАЙНЕР МЯГКОВА ЮЛИЯ

ПЛАН ПОТОЛКА

ниша для штор на всю длину стены 100 мм от крайней точки подоконника/радиатора + отступ от карниза штор для эффекта "парящий потолок" (размер отступа на усмотрение специалиста по монтажу потолков)

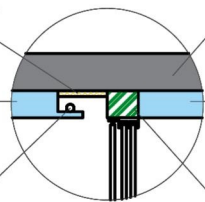


РАЗРЕЗ А-А

Штукатурка, шпателька, белая краска

Натяжной потолок

Светодиодная лента скрытого монтажа



Плита перекрытия

Натяжной потолок - обсудить такой же уровень как в спальне или нет?

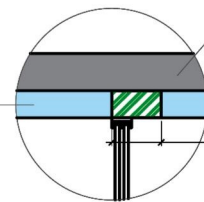
Нужна надежная закладная для крепления дверей и перегородки. **Обсудить - за натяжным потолком или опустить проем ниже?**

РАЗРЕЗ Б-Б

Натяжной потолок

Плита перекрытия

закладная минимум 80 от переднего края



Обсудить тип крепления дверей - видимая направляющая или скрытая? Если нет готовности принять решение - сделать закладную 200 мм

Натяжной потолок 39,67 кв.м. белый матовый

Штукатурка, шпателька, белая матовая краска 2,2 кв.м.

Закладная 3,6 пог.м.

Фанера или ГКЛ - заказчик хочет обсудить материал с прорабом, **не хотел бы использовать ГКЛ**

Проект согласован с заказчиком и утвержден

Подпись заказчика, дата

ТЕХНИЧЕСКИЙ ДИЗАЙН-ПРОЕКТ КВАРТИРЫ
УЛ. БЕРЕГОВАЯ, Д. 6

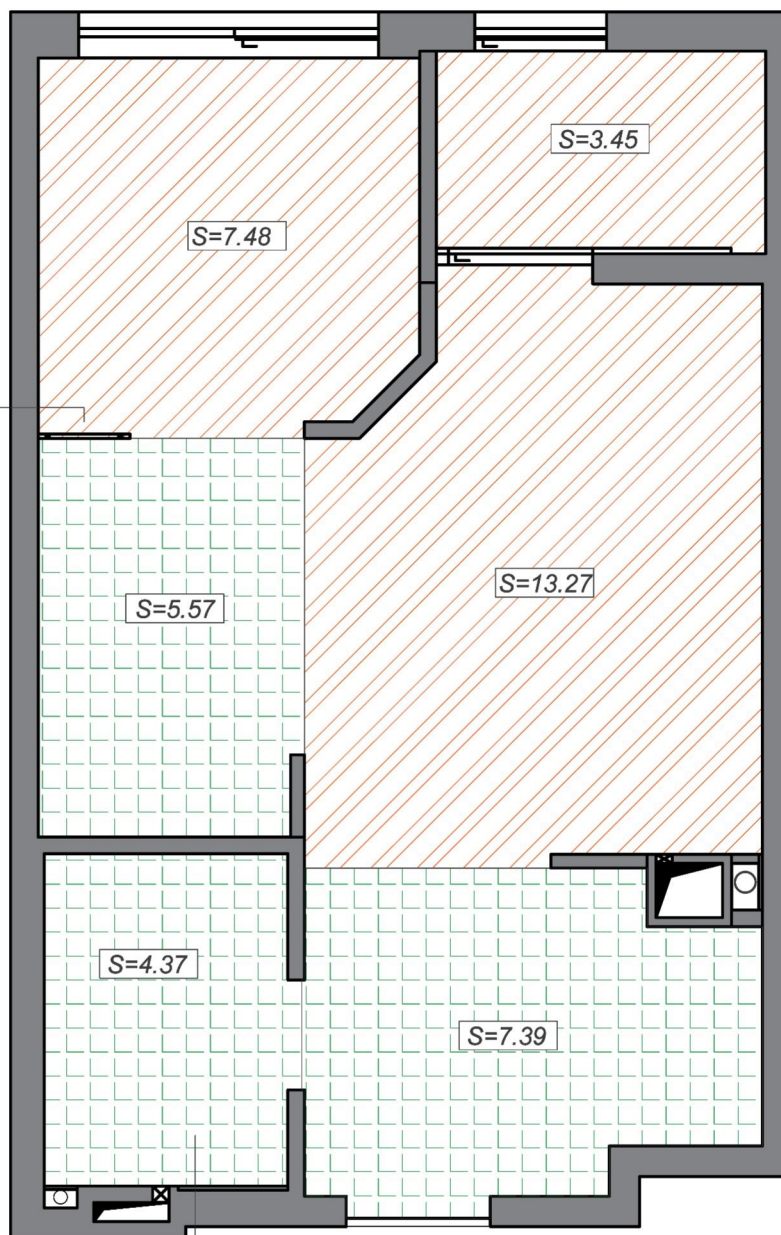
ДАТА	ЛИСТ	ЛИСТОВ
06.10.20	6	29

ПЛАН ПОТОЛКА

ДИЗАЙНЕР МЯГКОВА ЮЛИЯ



ПЛАН ПОЛА

Стационарная перегородка со стеклом, установка вместе с дверью-купе (см. лист 5)



В санузле сделать глубокую надежную гидроизоляцию

Условные обозначения

-  Ламинат 24,2 кв.м.
Плинтус мдф с плёнкой в цвет ламината
Ламинат толщина 10 мм
-  Керамогранит 17,33 кв.м.

КОЛИЧЕСТВО УКАЗАНО БЕЗ ЗАПАСА И БЕЗ УЧЕТА РАСКЛАДКИ, Т.К. НЕ ВЫБРАНЫ РЕАЛЬНЫЕ МАТЕРИАЛЫ И ИХ РАЗМЕРЫ, ВЫБРАН ТОЛЬКО ТИП МАТЕРИАЛОВ

Проект согласован с заказчиком и утвержден
Подпись заказчика, дата

ТЕХНИЧЕСКИЙ ДИЗАЙН-ПРОЕКТ КВАРТИРЫ УЛ. БЕРЕГОВАЯ, Д. 6	ДАТА	ЛИСТ	ЛИСТОВ
	06.10.20	7	29
ПЛАН ПОЛА		ДИЗАЙНЕР МЯГКОВА ЮЛИЯ	

ПЛАН РАССТАНОВКИ СВЕТИЛЬНИКОВ И ВЫКЛЮЧАТЕЛЕЙ

№12 - в спальне "парящий потолок"
светодиодная лента скрытого монтажа
по периметру натяжного потолка
трансформатор вынести в шкаф-купе в прихожей

бра h=1450
выключатель встроенный
(на корпусе светильника)

бра h=1450
выключатель встроенный
(на корпусе светильника)

выключатель h=1100
(над столешницей
вместе с группой
розеток)

№7 светодиодные
ленты под навесными
шкафами ближе
к переднему краю

№5 вывод кабеля
h=1800
для встроенной
подсветки зеркала,
выключатель
встроенный в зеркало

№4 - ось расположения точечных потолочных
светильников по центру двери и раковины
(модели раковины и душевой ширмы ещё
не выбраны, поэтому может быть не совсем
точное попадание оси светильников по центру
раковины)

№2 и №3 выводы кабелей
для светодиодных лент, встроенных
в боковины шкафа, оставить запас кабеля,
включение на датчик движения дверей,
обсудить расположение трансформаторов
для светодиодных лент,
все вопросы по расположению кабелей
задавать мастеру-изготовителю мебели
тел. +7-952-581-71-22

Условные обозначения



люстра (потолочный накладной светильник,
подвесной светильник)



вывод кабеля для подсветки мебели



встроенный точечный светильник



бра (настенный светильник)



выключатель одноклавишный h=900
от чистого пола до центра, кроме указанных



выключатель двухклавишный h=900
от чистого пола до центра, кроме указанных



В выключатель принудительной вентиляции

Высоты указаны от ГОТОВОГО пола (плитки, ламината) до центра светильника/выключателя

Все расстояния по стенам указаны до центра светильника/выключателя/группы выключателей

Проект согласован с заказчиком и утвержден

Подпись заказчика, дата

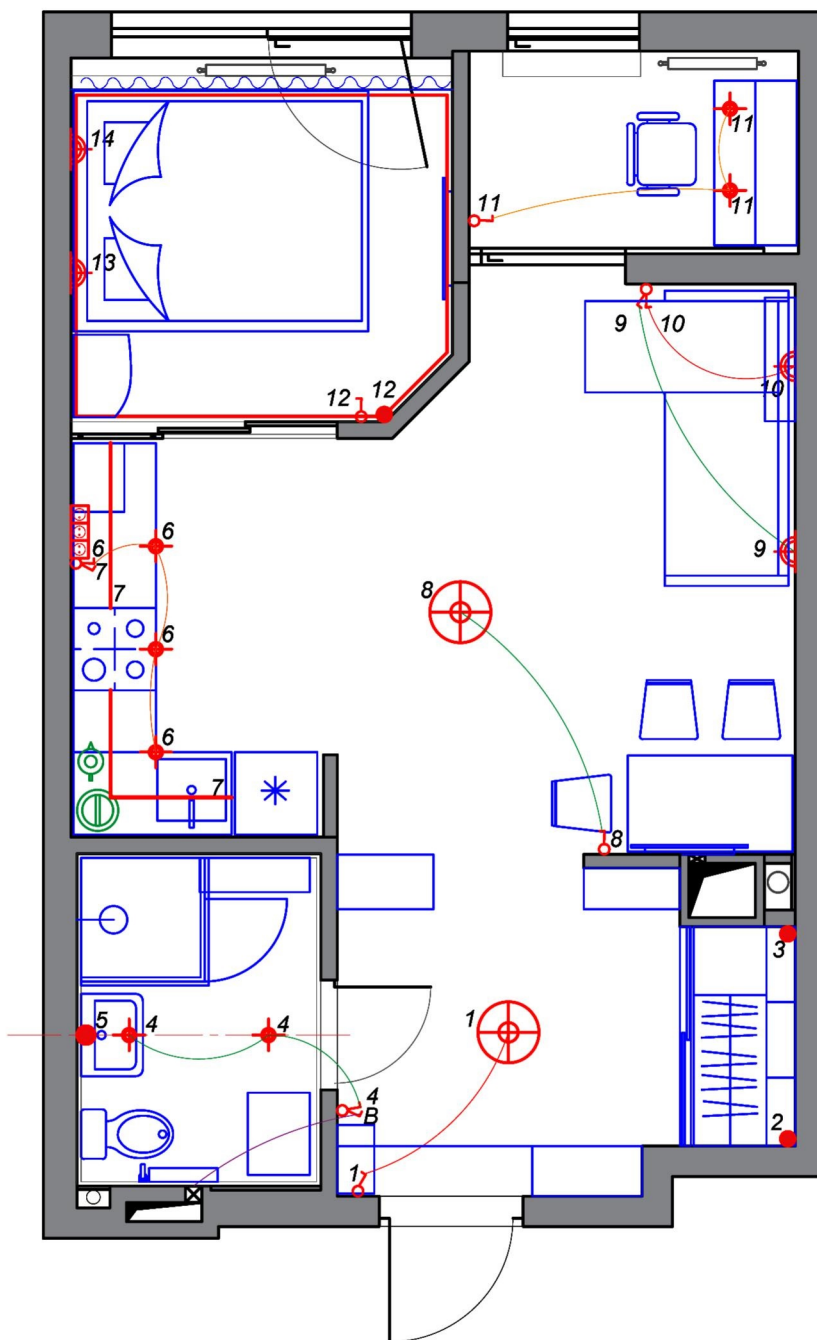
ТЕХНИЧЕСКИЙ ДИЗАЙН-ПРОЕКТ КВАРТИРЫ
УЛ. БЕРЕГОВАЯ, Д. 6

ДАТА	ЛИСТ	ЛИСТОВ
26.10.20	8	29

ПЛАН РАССТАНОВКИ СВЕТИЛЬНИКОВ
И ВЫКЛЮЧАТЕЛЕЙ

ДИЗАЙНЕР МЯГКОВА ЮЛИЯ

ПЛАН РАССТАНОВКИ СВЕТИЛЬНИКОВ И ВЫКЛЮЧАТЕЛЕЙ СОВМЕЩЕННЫЙ С ПЛАНОМ МЕБЕЛИ



Условные обозначения

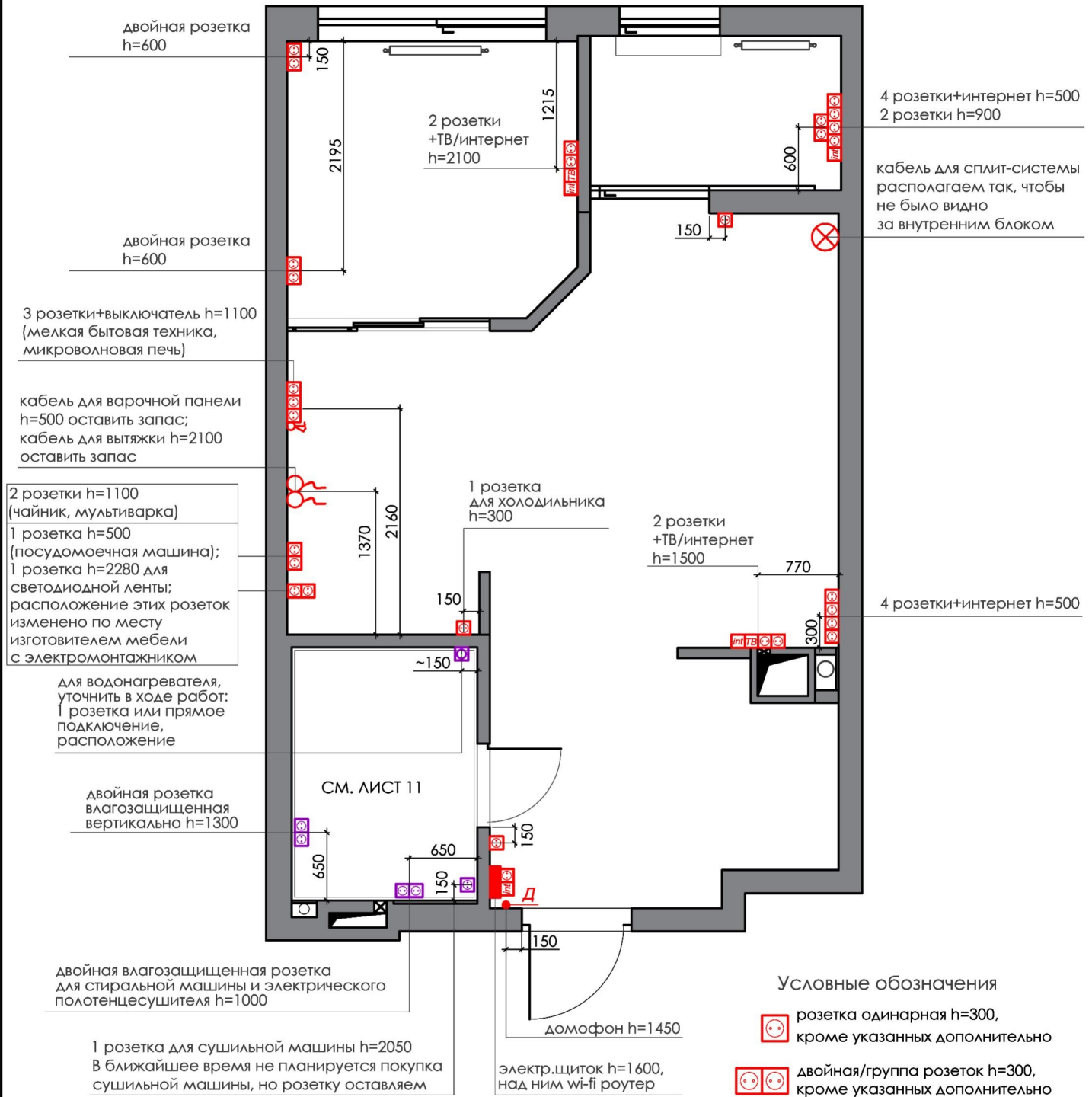
- | | |
|---|--|
| <ul style="list-style-type: none"> люстра вывод кабеля для подсветки мебели встроенный точечный светильник бра (настенный светильник) | <ul style="list-style-type: none"> выключатель одноклавишный выключатель двухклавишный В выключатель принудительной вентиляции |
|---|--|

Размеры см. лист 8

Проект согласован с заказчиком и утвержден
Подпись заказчика, дата

ТЕХНИЧЕСКИЙ ДИЗАЙН-ПРОЕКТ КВАРТИРЫ УЛ. БЕРЕГОВАЯ, Д. 6	ДАТА	ЛИСТ	ЛИСТОВ
	06.10.20	9	29
ПЛАН РАССТАНОВКИ СВЕТИЛЬНИКОВ И ВЫКЛЮЧАТЕЛЕЙ, СОВМЕЩЕННЫЙ С ПЛАНОМ МЕБЕЛИ		ДИЗАЙНЕР МЯГКОВА ЮЛИЯ	

ПЛАН РАССТАНОВКИ ЭЛЕКТРООБОРУДОВАНИЯ



Условные обозначения

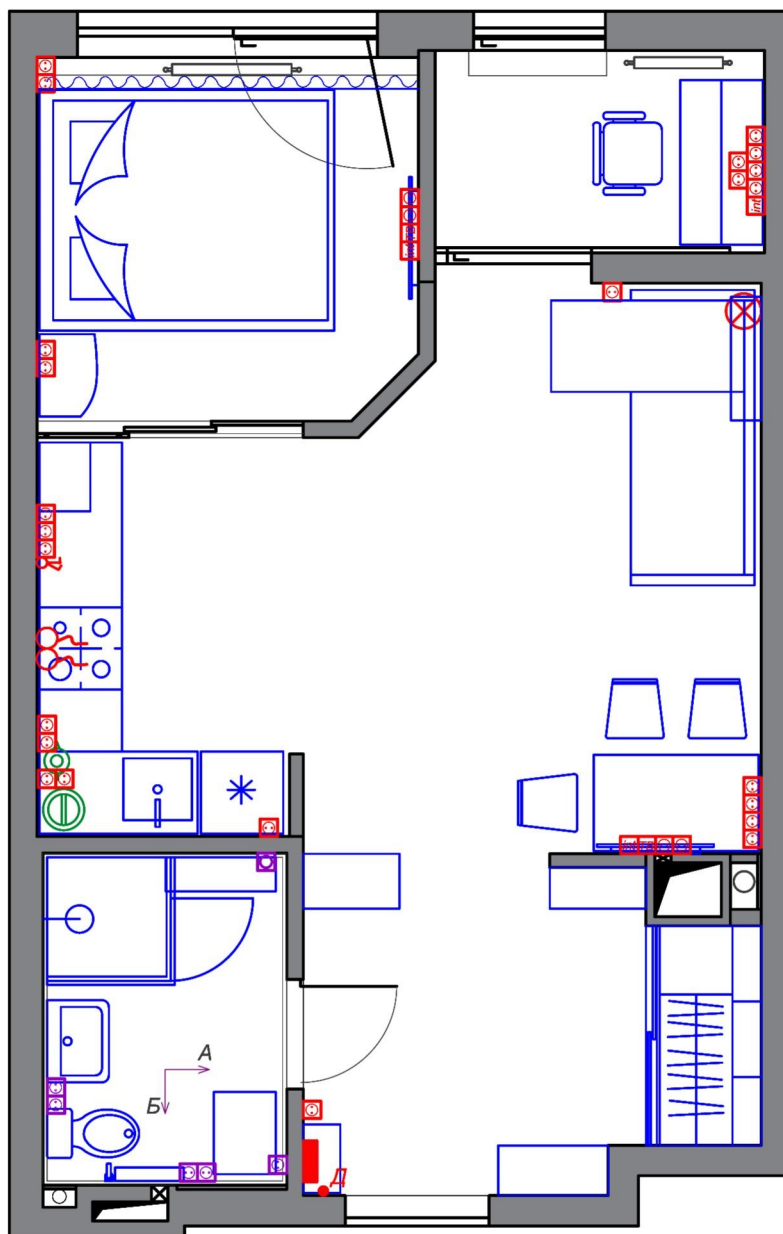
- розетка одинарная h=300, кроме указанных дополнительно
- двойная/группа розеток h=300, кроме указанных дополнительно
- телевидение
- интернет
- домофон
- кабель для сплит-системы

Высоты указаны от ГОТОВОГО пола (плитки, ламината) до центра розетки/группы розеток
Все расстояния по стенам указаны до центра розетки/группы розеток

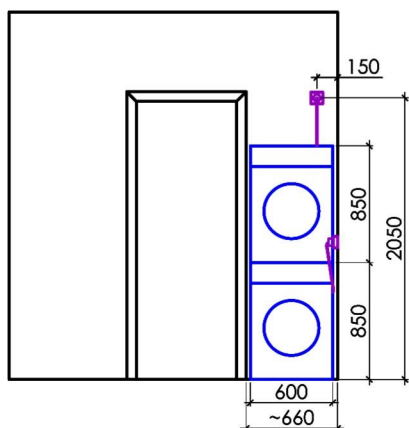
Проект согласован с заказчиком и утвержден
Подпись заказчика, дата

ТЕХНИЧЕСКИЙ ДИЗАЙН-ПРОЕКТ КВАРТИРЫ УЛ. БЕРЕГОВАЯ, Д. 6	ДАТА	ЛИСТ	ЛИСТОВ
	12.01.21	10	29
ПЛАН РАССТАНОВКИ ЭЛЕКТРООБОРУДОВАНИЯ		ДИЗАЙНЕР МЯГКОВА ЮЛИЯ	

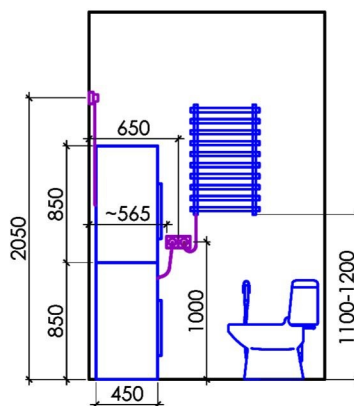
ПЛАН РАССТАНОВКИ ЭЛЕКТРООБОРУДОВАНИЯ



СТЕНА А



СТЕНА Б



Условные обозначения

-  розетка одинарная
-  двойная/группа розеток
-  телевидение
-  интернет
-  домофон
-  кабель для сплит-системы

В ближайшее время не планируется покупка сушильной машины, но розетку оставляем

Проект согласован с заказчиком и утвержден

Подпись заказчика, дата

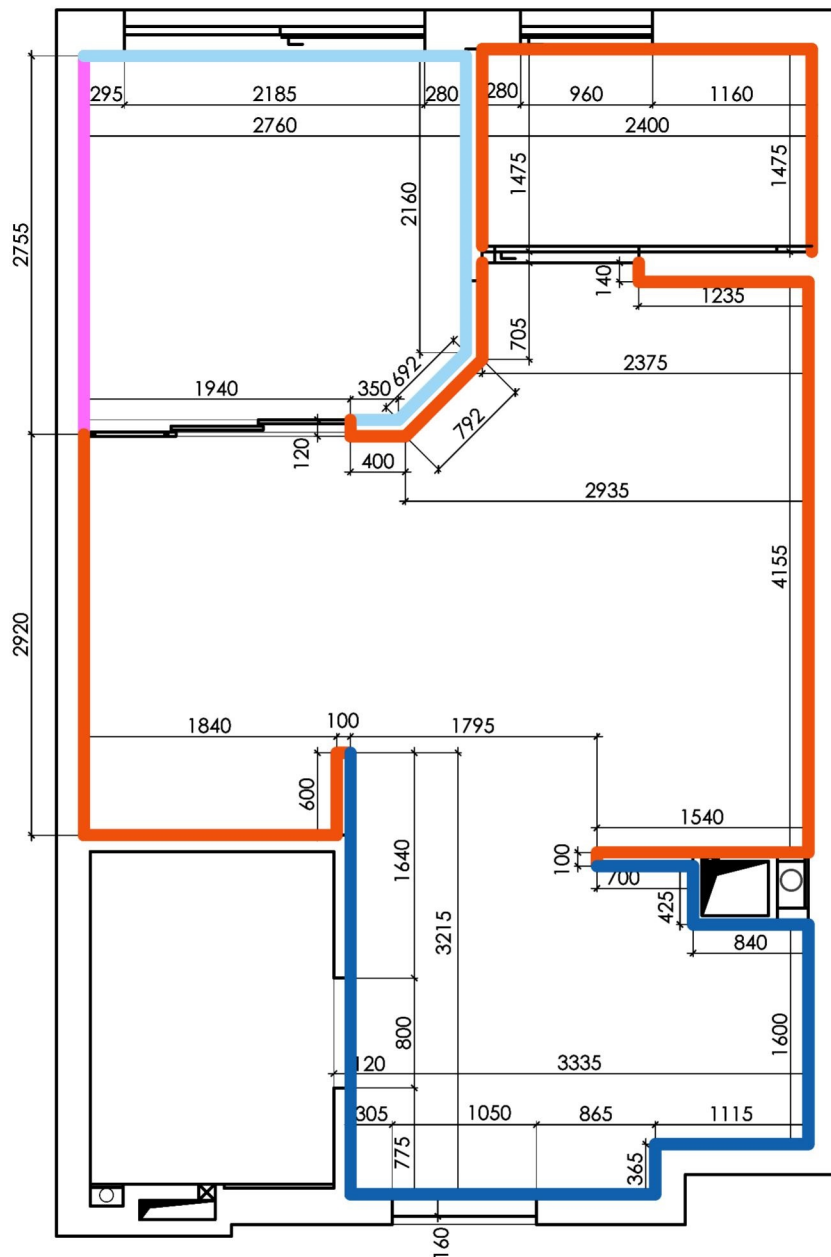
ТЕХНИЧЕСКИЙ ДИЗАЙН-ПРОЕКТ КВАРТИРЫ
УЛ. БЕРЕГОВАЯ, Д. 6

ДАТА	ЛИСТ	ЛИСТОВ
12.01.21	11	29

ПЛАН РАССТАНОВКИ ЭЛЕКТРООБОРУДОВАНИЯ,
СОВМЕЩЕННЫЙ С ПЛАНОМ МЕБЕЛИ

ДИЗАЙНЕР МЯГКОВА ЮЛИЯ

СХЕМА ОБОЕВ



- Обои 30544 Casual Marburg, рулон 1060 мм x 10,05 м, раппорт 640. 1 рулон
- Обои 10276-07 Arteks, рулон 1060 мм x 10,05 м, раппорт 640. 2 рулона
- Обои рулон 1060 мм x 10,05 м, цвет: однотонные бежевые, серо-бежевые, капучино, 7 рулонов
(выбрать в магазине, например, Erismann Emily 4579-4, Erismann Emily 4579-3, VS Disco 889022 фон бежевый, VS Merсі 889442 фон бежевый)
- Обои рулон 1060 мм x 10,05 м, цвет: серые, коричневатые, более темные бежевые, чем остальные 3 рулона

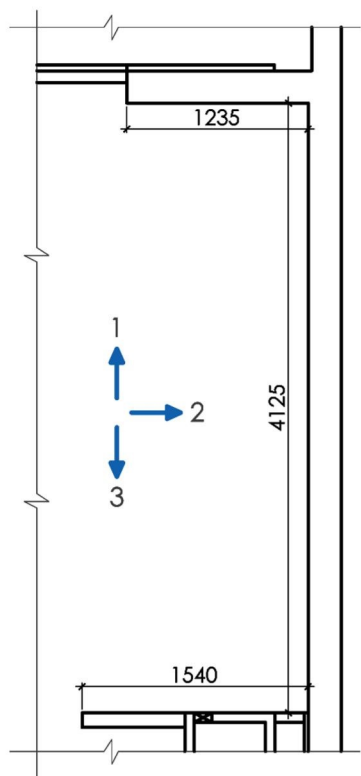
Проект согласован с заказчиком и утвержден

Подпись заказчика, дата

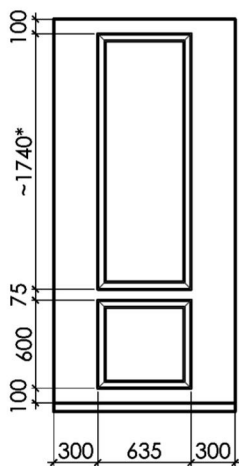
ТЕХНИЧЕСКИЙ ДИЗАЙН-ПРОЕКТ КВАРТИРЫ УЛ. БЕРЕГОВАЯ, Д. 6	ДАТА	ЛИСТ	ЛИСТОВ
	28.12.20	12	29
СХЕМА ОБОЕВ	ДИЗАЙНЕР МЯГКОВА ЮЛИЯ		

СХЕМА ДЕКОРАТИВНЫХ МОЛДИНГОВ НА СТЕНАХ КУХНИ-ГОСТИНОЙ

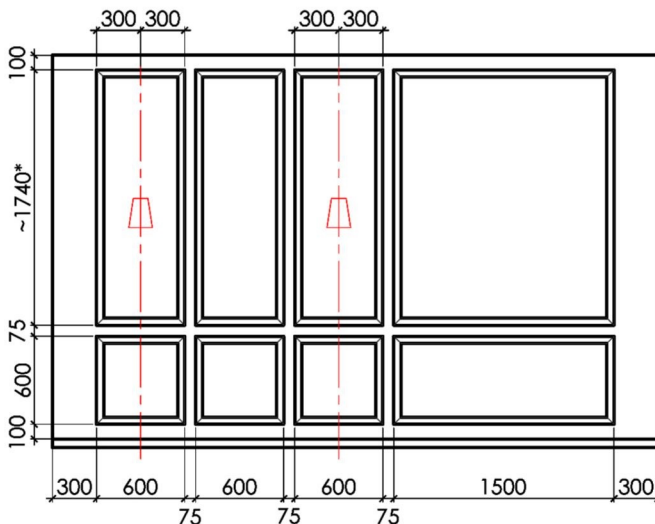
ПЛАН СТЕН С МОЛДИНГАМИ



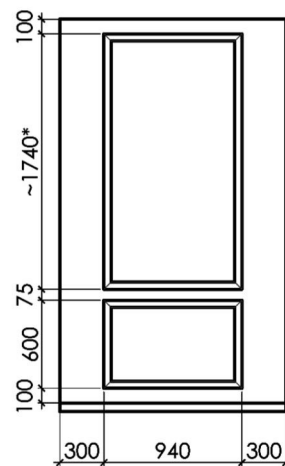
СТЕНА 1



СТЕНА 2



СТЕНА 3



1740* - этот размер корректируем по месту

ширину 600 корректируем по месту - равные рамки, оси крайних совпадают с осями светильников

первый размер по высоте - 100 мм - указан от плинтуса

Отступы от углов делаем равные по всем стенам, расстояния между рамками - равные.

Молдинги полиуретановые, например, Европласт артикул 1.51.357

размер длина 2000, высота по стене 48 мм, толщина 12 мм.

Возможна замена на аналогичные других производителей или формы.

Молдинги с покраской в кремовый или светло-бежевый цвет - подбирать к цвету обоев, светлее обоев.

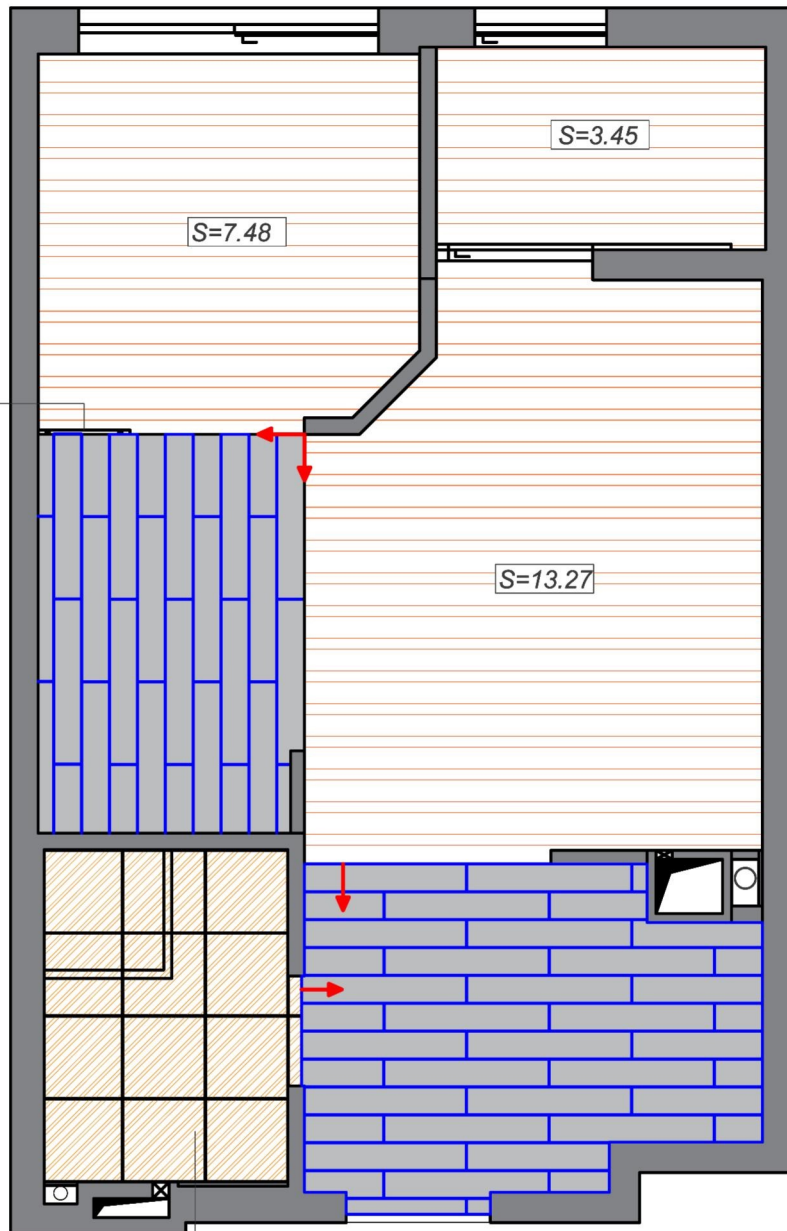
Проект согласован с заказчиком и утвержден

Подпись заказчика, дата

ТЕХНИЧЕСКИЙ ДИЗАЙН-ПРОЕКТ КВАРТИРЫ УЛ. БЕРЕГОВАЯ, Д. 6	ДАТА	ЛИСТ	ЛИСТОВ
	12.01.21	13	29
СХЕМА ДЕКОРАТИВНЫХ МОЛДИНГОВ НА СТЕНАХ В КУХНЕ-ГОСТИНОЙ		ДИЗАЙНЕР МЯГКОВА ЮЛИЯ	

ПЛАН РАСКЛАДКИ МАТЕРИАЛОВ ПОЛА

Стационарная перегородка со стеклом, установка вместе с дверьми-купе (см. лист 5)



В санузле сделать глубокую надежную гидроизоляцию

Условные обозначения



Керамогранит 1200x200
56 штук без запаса 13,44 кв.м.+запас 10%
ИТОГО = 14,78 кв.м.
раскладка со смещением на 1/2 плитки



Керамогранит 600x600
14 штук без запаса
5,04 кв.м.+запас кратно упаковке 2 плитки
ИТОГО = 5,76 кв.м.
раскладка без смещения



Ламинат 24,2 кв.м. без запаса
Плинтус мдф с плёнкой
Ламинат толщина 10 мм

Проект согласован с заказчиком и утвержден

Подпись заказчика, дата

ТЕХНИЧЕСКИЙ ДИЗАЙН-ПРОЕКТ КВАРТИРЫ УЛ. БЕРЕГОВАЯ, Д. 6	ДАТА	ЛИСТ	ЛИСТОВ
	02.12.20	14	29
ПЛАН РАСКЛАДКИ МАТЕРИАЛОВ ПОЛА		ДИЗАЙНЕР МЯГКОВА ЮЛИЯ	

ВИЗУАЛИЗАЦИЯ РАСКЛАДКИ МАТЕРИАЛОВ ПОЛА



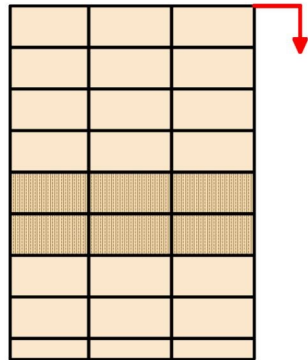
Проект согласован с заказчиком и утвержден
Подпись заказчика, дата

ТЕХНИЧЕСКИЙ ДИЗАЙН-ПРОЕКТ КВАРТИРЫ УЛ. БЕРЕГОВАЯ, Д. 6	ДАТА	ЛИСТ	ЛИСТОВ
	20.12.20	15	29
ВИЗУАЛИЗАЦИЯ РАСКЛАДКИ МАТЕРИАЛОВ ПОЛА	ДИЗАЙНЕР МЯГКОВА ЮЛИЯ		

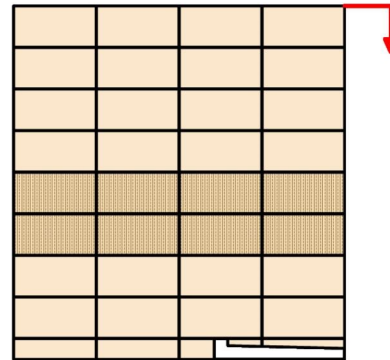
СХЕМА РАСКЛАДКИ ПЛИТКИ В САУЗЛЕ

Нижнюю плитку режем так, чтобы использовать обе части, высоту потолка при необходимости корректируем. Мастер-плиточник может предложить корректировать раскладку при необходимости. Обязательно согласовать корректировки с заказчиком и дизайнером.

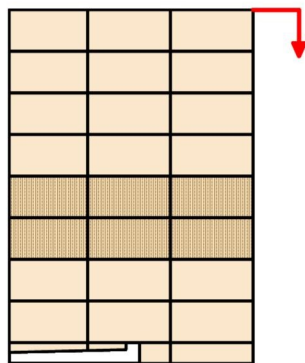
СТЕНА 1



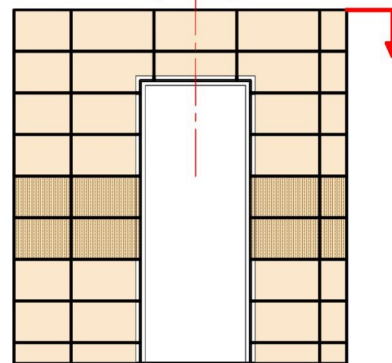
СТЕНА 2



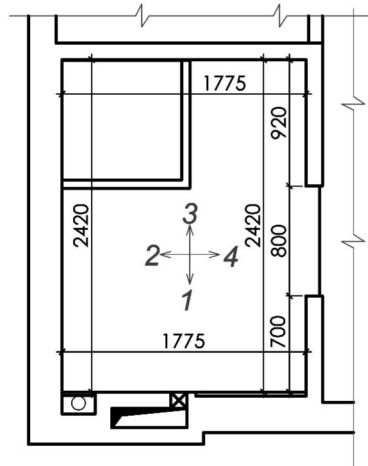
СТЕНА 3



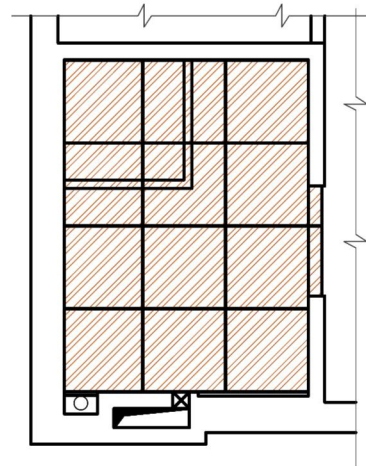
СТЕНА 4



ПЛАН ПОМЕЩЕНИЯ



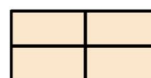
ПОЛ



ПОЛ+БОРТ ДУШЕВОЙ:
Керамогранит 600x600
14 штук без запаса
5,04 кв.м.+запас кратно упаковке 2 плитки
ИТОГО = 5,76 кв.м.
раскладка без смещения



ДЕКОР НА СТЕНАХ: 300x600
26 штук без запаса
4,68 кв.м.+ запас кратно упаковке
ИТОГО = 5,4 кв.м.

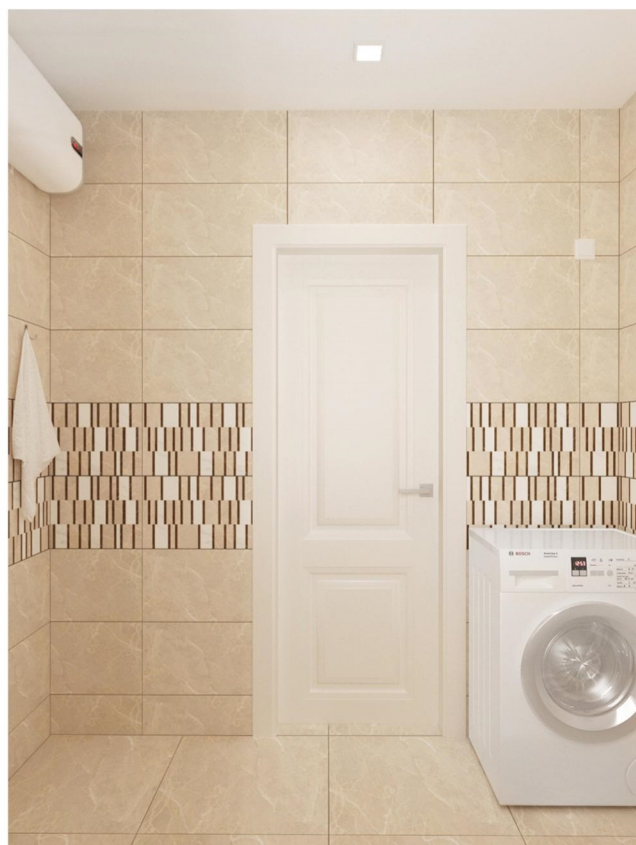


ОСНОВНАЯ ПЛИТКА НА СТЕНАХ: 300x600
88 штук без запаса
15,84 кв.м.+ запас 5% = 16,6 кв.м.
ИТОГО = 16,6 кв.м.

Проект согласован с заказчиком и утвержден
Подпись заказчика, дата

ТЕХНИЧЕСКИЙ ДИЗАЙН-ПРОЕКТ КВАРТИРЫ УЛ. БЕРЕГОВАЯ, Д. 6	ДАТА	ЛИСТ	ЛИСТОВ
	03.12.20	16	29
СХЕМА РАСКЛАДКИ ПЛИТКИ В САУЗЛЕ		ДИЗАЙНЕР МЯГКОВА ЮЛИЯ	

ВИЗУАЛИЗАЦИЯ САУЗЛА



Проект согласован с заказчиком и утвержден
Подпись заказчика, дата

ТЕХНИЧЕСКИЙ ДИЗАЙН-ПРОЕКТ КВАРТИРЫ УЛ. БЕРЕГОВАЯ, Д. 6	ДАТА	ЛИСТ	ЛИСТОВ
	03.12.20	17	29
ВИЗУАЛИЗАЦИЯ САУЗЛА	ДИЗАЙНЕР МЯГКОВА ЮЛИЯ		

ВИЗУАЛИЗАЦИЯ ЗОНЫ ПРИХОЖЕЙ



Проект согласован с заказчиком и утвержден
Подпись заказчика, дата

ТЕХНИЧЕСКИЙ ДИЗАЙН-ПРОЕКТ КВАРТИРЫ
УЛ. БЕРЕГОВАЯ, Д. 6

ДАТА	ЛИСТ	ЛИСТОВ
12.01.21	18	29

ВИЗУАЛИЗАЦИЯ ЗОНЫ ПРИХОЖЕЙ

ДИЗАЙНЕР МЯГКОВА ЮЛИЯ

ВИЗУАЛИЗАЦИЯ ЗОНЫ ПРИХОЖЕЙ



Проект согласован с заказчиком и утвержден
Подпись заказчика, дата

ТЕХНИЧЕСКИЙ ДИЗАЙН-ПРОЕКТ КВАРТИРЫ
УЛ. БЕРЕГОВАЯ, Д. 6

ДАТА	ЛИСТ	ЛИСТОВ
12.01.21	19	29

ВИЗУАЛИЗАЦИЯ ЗОНЫ ПРИХОЖЕЙ

ДИЗАЙНЕР МЯГКОВА ЮЛИЯ

ВИЗУАЛИЗАЦИЯ КУХНИ-ГОСТИНОЙ



Проект согласован с заказчиком и утвержден
Подпись заказчика, дата

ТЕХНИЧЕСКИЙ ДИЗАЙН-ПРОЕКТ КВАРТИРЫ УЛ. БЕРЕГОВАЯ, Д. 6	ДАТА	ЛИСТ	ЛИСТОВ
	12.01.21	22	29
ВИЗУАЛИЗАЦИЯ КУХНИ-ГОСТИНОЙ	ДИЗАЙНЕР МЯГКОВА ЮЛИЯ		

ВИЗУАЛИЗАЦИЯ КУХНИ-ГОСТИНОЙ



Проект согласован с заказчиком и утвержден
Подпись заказчика, дата

ТЕХНИЧЕСКИЙ ДИЗАЙН-ПРОЕКТ КВАРТИРЫ
УЛ. БЕРЕГОВАЯ, Д. 6

ДАТА	ЛИСТ	ЛИСТОВ
12.01.21	21	29

ВИЗУАЛИЗАЦИЯ КУХНИ-ГОСТИНОЙ

ДИЗАЙНЕР МЯГКОВА ЮЛИЯ

ВИЗУАЛИЗАЦИЯ КУХНИ-ГОСТИНОЙ



Проект согласован с заказчиком и утвержден
Подпись заказчика, дата

ТЕХНИЧЕСКИЙ ДИЗАЙН-ПРОЕКТ КВАРТИРЫ
УЛ. БЕРЕГОВАЯ, Д. 6

ДАТА	ЛИСТ	ЛИСТОВ
12.01.21	22	29

ВИЗУАЛИЗАЦИЯ КУХНИ-ГОСТИНОЙ

ДИЗАЙНЕР МЯГКОВА ЮЛИЯ

ВИЗУАЛИЗАЦИЯ КУХНИ-ГОСТИНОЙ



Проект согласован с заказчиком и утвержден

Подпись заказчика, дата

ТЕХНИЧЕСКИЙ ДИЗАЙН-ПРОЕКТ КВАРТИРЫ
УЛ. БЕРЕГОВАЯ, Д. 6

ДАТА	ЛИСТ	ЛИСТОВ
12.01.21	23	29

ВИЗУАЛИЗАЦИЯ КУХНИ-ГОСТИНОЙ

ДИЗАЙНЕР МЯГКОВА ЮЛИЯ

ВИЗУАЛИЗАЦИЯ КУХНИ-ГОСТИНОЙ



При необходимости стол и стулья можно перемещать на центр комнаты или перед диваном



Проект согласован с заказчиком и утвержден

Подпись заказчика, дата

ТЕХНИЧЕСКИЙ ДИЗАЙН-ПРОЕКТ КВАРТИРЫ
УЛ. БЕРЕГОВАЯ, Д. 6

ДАТА	ЛИСТ	ЛИСТОВ
12.01.21	24	29

ВИЗУАЛИЗАЦИЯ КУХНИ-ГОСТИНОЙ

ДИЗАЙНЕР МЯГКОВА ЮЛИЯ

ВИЗУАЛИЗАЦИЯ СПАЛЬНИ



Проект согласован с заказчиком и утвержден
Подпись заказчика, дата

ТЕХНИЧЕСКИЙ ДИЗАЙН-ПРОЕКТ КВАРТИРЫ УЛ. БЕРЕГОВАЯ, Д. 6	ДАТА	ЛИСТ	ЛИСТОВ
	12.01.21	25	29
ВИЗУАЛИЗАЦИЯ СПАЛЬНИ	ДИЗАЙНЕР МЯГКОВА ЮЛИЯ		

ВИЗУАЛИЗАЦИЯ СПАЛЬНИ



Проект согласован с заказчиком и утвержден
Подпись заказчика, дата

ТЕХНИЧЕСКИЙ ДИЗАЙН-ПРОЕКТ КВАРТИРЫ
УЛ. БЕРЕГОВАЯ, Д. 6

ДАТА	ЛИСТ	ЛИСТОВ
12.01.21	26	29

ВИЗУАЛИЗАЦИЯ СПАЛЬНИ

ДИЗАЙНЕР МЯГКОВА ЮЛИЯ

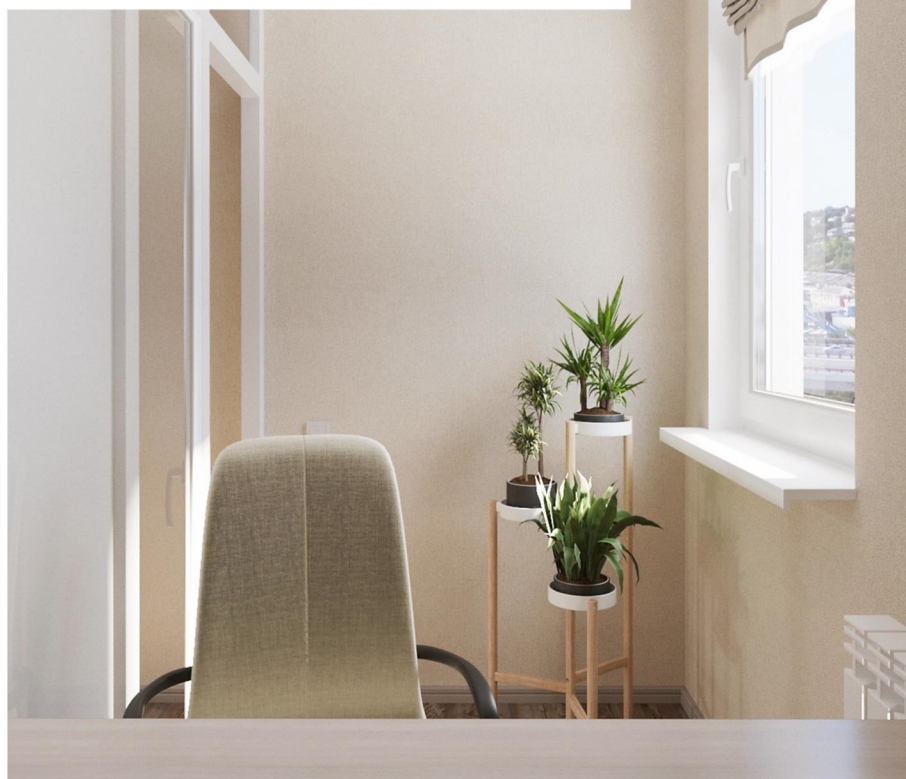
ВИЗУАЛИЗАЦИЯ СПАЛЬНИ



Проект согласован с заказчиком и утвержден
Подпись заказчика, дата

ТЕХНИЧЕСКИЙ ДИЗАЙН-ПРОЕКТ КВАРТИРЫ УЛ. БЕРЕГОВАЯ, Д. 6	ДАТА	ЛИСТ	ЛИСТОВ
	12.01.21	27	29
ВИЗУАЛИЗАЦИЯ СПАЛЬНИ	ДИЗАЙНЕР МЯГКОВА ЮЛИЯ		

ВИЗУАЛИЗАЦИЯ ЛОДЖИИ-КАБИНЕТА



Проект согласован с заказчиком и утвержден

Подпись заказчика, дата

ТЕХНИЧЕСКИЙ ДИЗАЙН-ПРОЕКТ КВАРТИРЫ
УЛ. БЕРЕГОВАЯ, Д. 6

ДАТА ЛИСТ ЛИСТОВ

12.01.21

28

29

ВИЗУАЛИЗАЦИЯ ЛОДЖИИ-КАБИНЕТА

ДИЗАЙНЕР МЯГКОВА ЮЛИЯ

ВИЗУАЛИЗАЦИЯ ПОДЖИИ-КАБИНЕТА



Проект согласован с заказчиком и утвержден

Подпись заказчика, дата

ТЕХНИЧЕСКИЙ ДИЗАЙН-ПРОЕКТ КВАРТИРЫ
УЛ. БЕРЕГОВАЯ, Д. 6

ДАТА	ЛИСТ	ЛИСТОВ
12.01.21	29	29

ВИЗУАЛИЗАЦИЯ ПОДЖИИ-КАБИНЕТА

ДИЗАЙНЕР МЯГКОВА ЮЛИЯ